

imageRUNNER ADVANCE DX serie C5800

DISPOSITIVI MULTIFUNZIONE A3 A COLORI DALLA PRODUTTIVITÀ ECCEZIONALE



Canon uniFLOW Online
Outstanding Cloud Output Management Solution

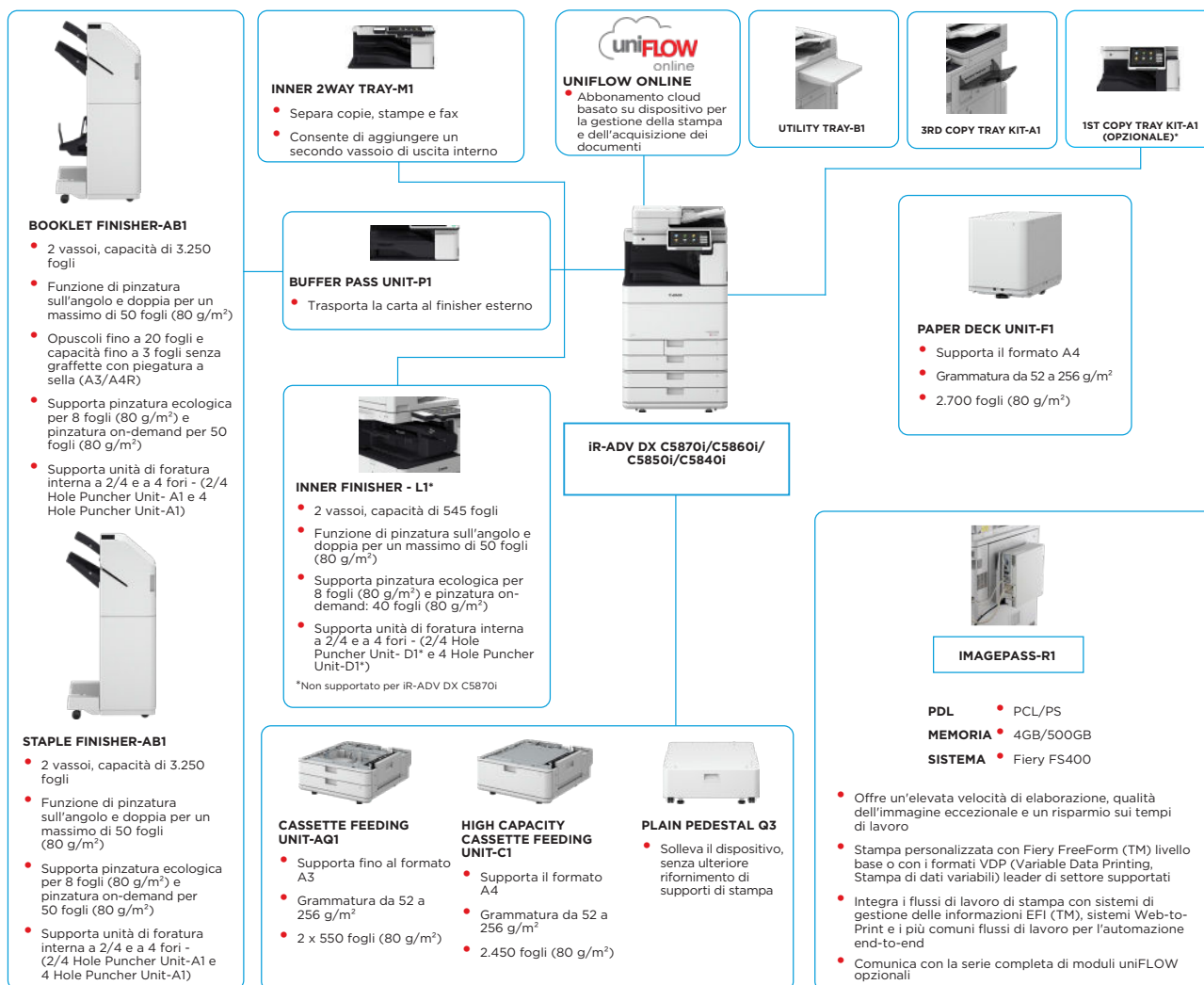


Canon uniFLOW Online
Outstanding Cloud Output Management Solution



New to the Line

OPZIONI DI CONFIGURAZIONE PRINCIPALI



Questa configurazione ha il solo scopo di illustrare il prodotto. Per un elenco completo di opzioni e compatibilità, utilizza il [configuratore di prodotti online](#).

Unified Firmware Platform (UFP) garantisce la disponibilità degli ultimi aggiornamenti su funzionalità e dispositivi di sicurezza, per un'esperienza utente evoluta come in tutta la gamma prodotti IR ADVANCE DX.

*Per supportare la sostenibilità e risparmiare plastica, il primo Copy Tray Kit-A1 è opzionale.

Canon

SPECIFICHE TECNICHE

imageRUNNER ADVANCE DX serie C5800

UNITÀ PRINCIPALE	Multifunzione laser a colori A3	Font	Font PS: 136 Roman Font PCL: 95 Roman, font 10 Bitmap, font 2 OCR, Andale Mono W/T/K/S/T* (giapponese, coreano, cinese semplificato e tradizionale), font Barcode*2 *1 È necessario un PCL International Font Set-A1 opzionale. *2 È necessario un Barcode Printing Kit-D1 opzionale.
Tipo	Stampa, copia, scansione, invio, archiviazione e fax opzionale	Funzioni di stampa	Stampa protetta, Filigrana di sicurezza, Intestazione o piè di pagina, Layout pagina, Stampa fronte/retro, Formati carta/orientamenti misti, Copertine fronte/retro, Riduzione toner, Stampa poster, Attesa forzata stampa, Data di stampa, Stampa programmata, Stampa tramite stampante virtuale
Funzionalità base		Sistema operativo	UFRIL: Windows* 8.1/10/Server2012/Server2012 R2/Server2016/Server2019, Mac OS X (10.11 o versione successiva) PCL: Windows* 8.1/10/Server2012/Server2012 R2/Server2016/Server2019 PS: 8.1/10/Server2012/Server2012 R2/Server2016/Server2019, Mac OS X (10.11 o versione successiva) PPD: Windows* 8.1/10, MAC OS X (10.10 o versione successiva) McAfee Embedded Control Software A ottobre 2020
Processore	Processore Dual-core da 1,8 GHz	SPECIFICHE DI COPIA	
Pannello di controllo	10,1" TFT LCD WSVGA Color Touch panel (inclinazione fino a 90°)	Velocità di copia (bianco e nero/colori)	iR-ADV DX C5870i fino a 70 ppm (A4, A5*, A5R, A6R), fino a 36 ppm (A3), fino a 42 ppm (A4R)
Memoria	Standard: RAM 5,0 GB		iR-ADV DX C5860i fino a 60 ppm (A4, A5*, A5R, A6R), fino a 32 ppm (A3), fino a 36 ppm (A4R)
Archiviazione	Standard: (SSD) 256 GB, Opzionale: (SSD) 256 GB, 1 TB		iR-ADV DX C5850i fino a 50 ppm (A4, A5*, A5R, A6R), fino a 27 ppm (A3), fino a 30 ppm (A4R)
Connettività	RETE Standard: 1000Base-T/100Base-TX/10Base-T, LAN wireless (IEEE 802.11 b/g/n); Opzionale: NFC, Bluetooth Low Energy ALTRO Standard: USB 2.0 (host) x1, USB 3.0 (host) x1, USB 2.0 (dispositivo) x1 Opzionale: Interfaccia seriale, Copy Control Interface		iR-ADV DX C5840i fino a 40 ppm (A4, A5*, A5R, A6R), fino a 21 ppm (A3), fino a 24 ppm (A4R)
Capacità di alimentazione carta (A4, 80 g/m²)	Standard: 1.200 fogli Vassoio multifunzione da 100 fogli x 1 2 cassette carta da 550 fogli Capacità massima: 6.350 fogli (con High Capacity Cassette Feeding Unit-CI e Paper Deck Unit-FI)	Tempo di uscita della prima copia (A4, bianco e nero/colori)	iR-ADV DX C5870i: circa 2,7/3,7 secondi o meno iR-ADV DX C5860i: circa 2,9/4,2 secondi o meno iR-ADV DX C5850i: circa 3,4/4,9 secondi o meno iR-ADV DX C5840i: circa 4,1/6,1 secondi o meno
Capacità carta in uscita (A4, 80 g/m²)	Massimo: 3.450 fogli (con Staple Finisher-ABI/Booklet Finisher-ABI e 3RD Copy Tray Kit-A1)	Risoluzione di copia (dpi)	600 x 600
Funzioni di finitura	Fascicolazione, raggruppamento, offset, pinzatura, pinzatura a sella, foratura, pinzatura ecologica, pinzatura on-demand * Le funzioni di finitura variano a seconda del dispositivo collegato.	Copie multiple	Fino a 999 copie
Tipi di supporti compatibili	Vassoio multiuso: Sottile, comune, riciclata, colorata, pesante, patinata, ricalco, alta qualità, lucido, etichette, preforata, carta intestata, fogli per rubrica, busta Cassetto carta (superiore/inferiore): Sottile, comune, riciclata, colorata, pesante, alta qualità, lucido, preforata, carta intestata, busta* * Richiede Envelope Feeder Attachment (standard).	Densità copia	Automatica o manuale (9 livelli)
Formati supporti compatibili	Vassoio multiuso: Formati standard: SRA3, A3, A4, A4R, A5, A5R, A6R, B4, B5, B5R Formati personalizzati: da 98 x 139,7 mm a 320 x 457,2 mm Formati liberi: da 98 mm x 139,7 mm a 320 mm x 457,2 mm Buste: COM10 No.10, Monarch, DL, ISO-C5 Formati personalizzati buste: da 98,0 x 90,0 mm a 320,0 x 457,2 mm Cassetto superiore: Formati standard: A4, A5, A5R, A6R, B5 Formati personalizzati: da 98,0 x 148,0 mm a 297,0 x 215,9 mm Buste: COM10 No.10, Monarch, DL, ISO-C5 Cassetto inferiore: Formati standard: A3, A4, A4R, A5, A5R, A6R, B4, B5, B5R Formati personalizzati: da 98,0 x 148,0 mm a 304,8 x 457,2 mm Buste: COM10 No.10, Monarch, DL, ISO-C5	Ingrandimento	Zoom variabile: da 25 a 400% (con incrementi dell'1%) Rapporti di riduzione/ingrandimento predefiniti: 25%, 50%, 70%, 100% (1:1), 141%, 200%, 400%
Grammature carta supportate	Vassoio multifunzione: da 52 a 300 g/m ² Cassetto carta (superiore/inferiore): da 52 a 256 g/m ² Fronte/retro: da 52 a 256 g/m ²	Funzioni di copia	Rapporti R/E preimpostati per Area, Fronte/retro, Regolazione densità, Selezione tipo di originale, Modalità Interruzione, Stampa su due pagine, Originale fronte/retro, Creazione lavoro, N su 1, Aggiungi copertina, Inserisci fogli, Originali formati misti, Numerazione pagine, Numerazione serie di copie, Nitidezza, Cancellazione cornice, Filigrana protetta, Data di stampa, Margini, Print & Check, Negativo/Positivo, Ripeti immagini, Unione blocchi di lavoro, Riproduzione speculare, Memorizza nella casella di posta, Sovrapponi immagine, Copia documenti di identità, Salta pagine bianche, Originale formato personalizzato, Modo colore, Prenotazione copia, Copia campione
Tempo di riscaldamento	Modalità avvio veloce: 4 secondi o meno* *Il tempo dall'accensione della periferica a quando l'icona di copia viene visualizzata ed è abilitata all'esecuzione delle operazioni sullo schermo a sfioramento. Da modalità sospensione: 7 secondi o meno (iR-ADV DX C5870i) 6 secondi o meno (iR-ADV DX C5860i/C5850i/C5840i) Dall'accensione: 6 secondi o meno (con modalità Quick Start)* * Tempo dall'accensione della periferica fino alla copia pronta (senza prenotazione di stampa)	CARATTERISTICHE DI SCANSIONE	
Dimensioni (L x P x A)	iR-ADV DX C5870i/C5860i/C5850i/C5840i: 620 x 722 x 937 mm	Tipo	Alimentatore automatico di documenti a passaggio singolo* [da fronte/retro a fronte/retro (automatica)] *Rilevamento alimentazione fogli multipli supportato.
Spazio di installazione (L x P x A)	iR-ADV DX C5870i/C5860i/C5850i/C5840i: Base: 1.138 x 1.162 mm (coperchio destro aperto con vassoio multiuso esteso + cassette aperti) Completamente configurato: 1.866 x 1.162 mm (Staple Finisher-ABI con il vassoio di estensione aperto + Paper Deck Unit-F1 + Cassetti aperti)	Capacità alimentatore documenti (80 g/m²)	fino a 200 fogli
Peso	iR-ADV DX C5870i: circa 108 kg incluso il toner normale iR-ADV DX C5860i/C5850i: circa 105 kg incluso il toner normale iR-ADV DX C5840i: circa 104 kg incluso il toner normale	Originali e grammature supportate	Piano di copiatura: foglio, libro e oggetti tridimensionali Peso supporti alimentatore documenti: Scansione solo fronte: da 38 a 220 g/m ² (bianco e nero, colori) Scansione fronte/retro: da 38 a 220 g/m ² (bianco e nero, colori) * Un peso accettabile di A6R o inferiore è compreso tra 50 e 220 g/m ² .
SPECIFICHE DI STAMPA		Formati carta supportati	Formato di scansione del piano di copiatura: fino a 297 x 431,8 mm Dimensioni supporti alimentatore documenti: A3, A4, A4R, A5, A5R, A6R, B4, B5, B5R, B6R Formati personalizzati: da 70 x 139,7 mm a 304,8 x 431,8 mm
Velocità di stampa (bianco e nero/colori)	iR-ADV DX C5870i fino a 70 ppm (A4, A5*, A5R, A6R), fino a 36 ppm (A3), fino a 42 ppm (A4R)	Velocità di scansione (ipm: bianco e nero/colori; in formato A4)	Scansione solo fronte: 135/135 (300 x 300 dpi, invio), 80/80 (600 x 600 dpi, copia), Scansione fronte/retro: 270/270 (300 x 300 dpi, invio), 160/90 (600 x 600 dpi, copia)
* solo su 1 lato		Risoluzione di scansione (dpi)	Scansione per copia: 600 x 600 Scansione per invio: (Push) 600 x 600 (SMB/FTP/WebDAV/IFAX), (Pull) 600 x 600 Scansione per fax: 600 x 600
	iR-ADV DX C5860i fino a 60 ppm (A4, A5*, A5R, A6R), fino a 32 ppm (A3), fino a 36 ppm (A4R)	Specifiche Pull scan	Color Network ScanGear2. Per TWAIN e WIA Sistema operativo supportato: Windows* 8.1/10/Server2012/Server2012 R2/Server 2016 A marzo 2020
	iR-ADV DX C5850i fino a 50 ppm (A4, A5*, A5R, A6R), fino a 27 ppm (A3), fino a 30 ppm (A4R)	Metodo di scansione	Scansione Push, Scansione Pull, Scansione su casella, Scansione su Advanced Space, Scansione su rete, Scansione su chiavetta di memoria USB, Scansione su dispositivo mobile, Scansione su cloud (uniFLOW Online - opzionale)
	iR-ADV DX C5840i fino a 40 ppm (A4, A5*, A5R, A6R), fino a 21 ppm (A3), fino a 24 ppm (A4R)	CARATTERISTICHE DI INVIO	
Risoluzione di stampa (dpi)	1.200 x 1.200	Destinazione	Standard: FAX e-mail/Internet (SMTP), SMB3.0, FTP, WebDAV, Mail Box Opzionale: Super G3 FAX, Fax IP
Linguaggi di descrizione pagina	Standard: UFR II, PCL6, Adobe® PostScript®3™	Rubrica	LDAP (2.000)/Locale (1.600)/Tasti di selezione rapida (200)
Stampa diretta	Tipi di file supportati: PDF, EPS, TIFF/JPEG e XPS AirPrint, Mopria, Universal Print by Microsoft	Risoluzione di invio (dpi)	Push: fino a 600 x 600 Pull: fino a 600 x 600
Stampa da dispositivi mobili e cloud	Canon PRINT Business e uniFLOW Online (opzionale) Una vasta gamma di soluzioni software e soluzioni basate su MEAP è a disposizione per fornire stampa da dispositivi mobili o connessi a Internet e servizi basati su cloud in base alle proprie esigenze. Per maggiori informazioni, contatta il rappresentante di zona.	Protocollo di comunicazione	File: FTP(TCP/IP), FTPS (FTP criptato), SMB3.0 (TCP/IP), WebDAV E-mail/I-Fax: SMTP, POP3

SPECIFICHE TECNICHE

imageRUNNER ADVANCE DX serie C5800

Formato file	TIFF, JPEG, PDF (Colore limitato, Compact, Con opzione di ricerca, Applicazione criteri, Ottimizza per il Web, PDF/A-1b, Trace & Smooth, crittografato, Firma dispositivo), XPS (Compact, Con opzione di ricerca, Firma dispositivo, Firma utente), Office Open XML (PowerPoint, Word)	Consumo energetico	Massimo: circa 2.000 W (iR-ADV DX C5870i) circa 1.800 W (iR-ADV DX C5860i/C5850i/C5840i) Coppia (scansione continua con DADF): circa 943 W* Standby: circa 53,4 W* Modalità sospensione: circa 0,8 W** * Valore di riferimento: una unità misurata ** La modalità sospensione da 0,8 W non è disponibile quando si utilizzano determinate impostazioni.
Funzioni Universal Send	Selezione tipo di originale, Originale fronte/retro, Stampa su due pagine, Originali formati misti, Regolazione densità, Nitidezza, Rapporto riproduzione, Cancellazione cornice, Creazione lavoro, Trasmissione differita, Anteprema, Avviso fine lavoro, Nome file, Oggetto/messaggio, Rispondi a, Priorità e-mail, Rapporto TX, Orientamento contenuto originale, Ignora pagine bianche		Consumo tipico di elettricità (TEC)*: iR-ADV DX C5870i: 0,86 kWh iR-ADV DX C5860i: 0,71 kWh iR-ADV DX C5850i: 0,58 kWh iR-ADV DX C5840i: 0,46 kWh * Conforme a USA Energy Star 3.0
SPECIFICHE FAX	(Opzionale)	Livelli di rumore (bianco e nero/colori)	Livello di potenza sonora (LWA, m) In funzione (bianco e nero) (solo fronte) iR-ADV DX C5870i: 66 dB*, Kv 3 dB* iR-ADV DX C5860i: 64 dB*, Kv 3 dB* iR-ADV DX C5850i: 62 dB*, Kv 3 dB* iR-ADV DX C5840i: 61 dB*, Kv 3 dB* *Valore di riferimento: una sola unità misurata con ISO7779, descritta con ISO9296 (2017)
Numero massimo linee di connessione	2 (seconda linea opzionale)		Pressione sonora (LpAm) In prossimità della stampante: In funzione (bianco e nero/colori) (su un lato) iR-ADV DX C5870i: 52 dB*/52 dB* iR-ADV DX C5860i: 50 dB*/51 dB* iR-ADV DX C5850i: 48 dB*/49 dB* iR-ADV DX C5840i: 47 dB*/47 dB*
Velocità del modem	Super G3: 33,6 kbps G3: 14,4 kbps		Standby iR-ADV DX C5870i/C5860i/C5850i: 23 dB* * Valore di riferimento: una sola unità misurata con ISO7779, descritta con ISO9296 (2017)
Metodo di compressione	MH, MR, MMR, JBIG	Standard	Blue Angel
Risoluzione (dpi)	400 x 400 (ultra fine), 200 x 400 (super fine), 200 x 200 (fine), 200 x 100 (normale)	CONSUMABILI	
Formati di invio/ricezione	Invio: A3, A4, A4R, A5 ⁺ , A5R ⁺ , B4, B5 ⁺ , B5R ⁺ Ricezione: A3, B4, A4, A4R, A5R, B5, B5R * Inviato come A4 ** Inviato come B4 corto	Cartucce toner	C-EXV 58 Toner BK/C/M/Y C-EXV 58L Toner C/M/Y C-EXV 58 Toner BK: 71.000 pagine C-EXV 58 Toner C/M/Y: 60.000 pagine C-EXV 58L Toner C/M/Y: 26.000 pagine
Memoria FAX	Fino a 30.000 pagine (2.000 lavori)	Rendimento del toner (resa stimata con copertura del 5%)	Per informazioni dettagliate, visita il nostro sito Web https://www.canon-europe.com/business/
Tasti di selezione rapida	Massimo 200	GESTIONE STAMPANTE E SOFTWARE	Universal Login Manager (ULM): uniFLOW Online Express*
Selezione a gruppi/destinazioni	Massimo 199 selezioni	Monitoraggio e reporting	* Per ulteriori informazioni, consulta uniFLOW Online Express uniFLOW Online
Trasmissione sequenziale	Massimo 256 indirizzi	Strumenti gestione remota	iWEMC eMaintenance Content Delivery System Network ScanGear Canon Driver Configuration Tool MEAP (Multifunctional Embedded Application Platform) Kofax PowerPDF Advanced (opzionale)
Backup memoria	Si	Software per scanner	
Funzioni di fax	Nome mittente (TTI), Selezione della linea telefonica (quando si inviano fax), Invio diretto, Invio differito, Anteprema, Avviso fine lavoro, Rapporto TX, Interruzione trasmissione, Trasmissione sequenziale, Password/Invio indirizzo secondario, Cassetta Postale confidenziale, Log 2 su 1	Strumenti di ottimizzazione	
		Piattaforma	
		Pubblicazione di documenti	
SPECIFICHE ARCHIVIAZIONE		SPECIFICHE CONTROLLER DI STAMPA BASATO SU FIERY (INTEGRATO)	Per l'elenco completo delle specifiche e delle opzioni, visita il sito Web Canon Opzionale su tutti i modelli imagePASS-R1 (integrato) 1200 x 1200, 600 x 600 Adobe PS3, PCL6 4 GB (1 x 4 GB) 500 GB SATA Intel Pentium G4400 (3.3GHz) F5400
Mail Box (Numero supportato)	100 caselle utente, 1 Memory RX Inbox, 50 caselle riservate fax Massimo 10.000 pagine (2.000 lavori) memorizzati	Nome	
Advanced Space	Protocollo di comunicazione: SMB o WebDAV PC client supportati: Windows® 8.1/10 Connessioni simultanee (max.): SMB:64, WebDAV:3	Risoluzione di stampa (dpi)	
Spazio disco disponibile Area di condivisione	Standard: 16 GB (Con le seguenti opzioni: max. 480 GB)	PDL	
Funzioni Advanced Space:	Autenticazione per Log-in Area di condivisione, Funzione Ordina, Stampa file PDF con password, imageWARE Secure Audit Manager Support, Ricerca, Anteprema file, Gestione autenticazione, Aperto al pubblico, URI TX, Backup/ripristino	Memoria	
		Disco fisso	
		Velocità processore	
		Sistema	
CARATTERISTICHE DI SICUREZZA		OPZIONI DI ALIMENTAZIONE CARTA	
Autenticazione e controllo degli accessi (attivazione obbligatoria)	Autenticazione utente (login con immagine, login con immagine e PIN, login con scheda*, login con nome utente e password, login a livello di funzione, login mobile), Autenticazione con ID reparto (login con ID reparto e PIN, login a livello di funzione), uniFLOW Online Express (login con PIN, login con immagine, login con immagine e PIN, login con scheda*, login con scheda e PIN, login con nome utente e password, login con ID reparto e PIN, login a livello di funzione), Access Management System (controllo accesso) * I lettori di schede sono opzionali. Fai riferimento alla sezione Accessori hardware	Cassette Feeding Unit-AQ1	Capacità carta: 2 x 550 fogli (80 g/m ²) Tipo di carta: sottile, comune, riciclata, colorata, pesante, alta qualità, lucido, perforata, carta intestata Formati standard: A3, A4, A4R, A5, A5R, A6R, B4, B5, B5R Formati personalizzati: da 98,0 x 148,0 mm a 304,8 x 457,2 mm
Sicurezza dei documenti	Sicurezza della stampa (Stampa protetta, Stampa protetta crittografata, Attesa forzata stampa, Stampa protetta uniFLOW*), Sicurezza dei dati in ricezione (Casella fax confidenziale con inoltro automatico dei documenti ricevuti), Sicurezza scansione (PDF: crittografato, PDF/XPS con firma del dispositivo, PDF/XPS con firma dell'utente, integrazione con Adobe LiveCycle® Rights Management ES2.5), Sicurezza casella (Protezione password casella di posta, Controllo accesso Advanced Space), Sicurezza dei dati inviati (impostazione per la richiesta di immissione della password per ogni trasmissione, funzioni di invio e-mail/file con restrizioni, conferma del numero di FAX, autorizzazione/limitazione delle trasmissioni con driver fax, autorizzazione/limitazione dell'invio dalla cronologia, supporto S/MIME), Monitoraggio documenti (Filigrana di sicurezza) * Richiede uniFLOW Online/uniFLOW	High Capacity Cassette Feeding Unit-C1	Capacità carta: da 52 a 256 g/m ² Dimensioni (L x P x A): 620 x 660 x 251 mm (collegato all'unità principale) Peso: circa 22 kg Capacità carta: 2.450 fogli (80 g/m ²) Tipo di carta: sottile, comune, riciclata, colorata, pesante, alta qualità, perforata, carta intestata Formato carta: A4 Grammatatura: da 52 a 256 g/m ² Dimensioni (L x P x A): 620 x 660 x 251 mm (collegato all'unità principale) Peso: circa 29 kg Capacità carta: 2.700 fogli (80 g/m ²) Tipo di carta: sottile, comune, colorata, riciclata, pesante, perforata Formato carta: A4, B5 Grammatatura: da 52 a 256 g/m ² Dimensioni (L x P x A): 344 x 630 x 440 mm (collegato all'unità principale) Peso: circa 31 kg
Sicurezza di rete	TLS 1.3, IPsec, Autenticazione IEEE802.1X, SNMP V3.0, Funzionalità firewall (filtro degli indirizzi IP/MAC), Supporto doppia rete (LAN cablata/LAN wireless, LAN cablata/LAN cablata), Disabilitazione delle funzioni non utilizzate (Abilitazione/disabilitazione protocolli/applicazioni, Abilitazione/disabilitazione IU remota, Abilitazione/disabilitazione interfaccia USB), Separazione FAX G3 da LAN, Separazione porta USB da LAN, Divieto di esecuzione di file memorizzati in Advanced Box sulla stampante multifunzione, Scansione e invio - Problemi di virus per la ricezione di e-mail	Paper Deck Unit-F1	*La capacità carta può variare in base al tipo e al formato della carta.
Protezione dei dispositivi	Protezione dei dati SDD (Crittografia dei dati SDD (approvato FIPS140-2), Blocco SDD, Inizializzazione SDD standard, Trusted Platform Module (TPM 2.0), Funzione di occultamento registro lavori, Protezione integrità software MFD, Verifica integrità software MFD (Verifica del sistema all'avvio, Rilevamento intrusioni di runtime), HCD-PP* * La certificazione sarà successiva al lancio di questa serie	OPZIONI DI OUTPUT* 1st Copy Tray Kit-A1	Capacità (con carta da 80 g/m ²): A4, A5, A5R, A6R, B5: 250 fogli SRA3, A3, A4R, B4, B5R: 100 fogli Grammatatura: da 52 a 300 g/m ²
Gestione dei dispositivi e audit	Password amministratore, Gestione certificati digitali e chiavi, Registro valutazioni, Cooperare con sistema di controllo sicurezza esterna (Security Information and Event Management), Registrazione dati delle immagini, Impostazione della policy di sicurezza		
SPECIFICHE AMBIENTALI			
Ambiente operativo	Temperatura: da 10 a 30 °C Umidità: dal 20 all'80% (umidità relativa)		
Alimentazione	220-240 V, 50/60 Hz, 6 A		

SPECIFICHE TECNICHE

imageRUNNER ADVANCE DX serie C5800

Inner 2way Tray-M1

Capacità vassoio (con fogli da 80 g/m²)
Vassoio superiore: A4, A5, A5R, A6R, B5: 100 fogli
SRA3, A3, A4R, B4, B5R: 50 fogli
Vassoio inferiore: A4, A5, A5R, A6R, B5: 100 fogli
SRA3, A3, A4R, B4, B5R: 100 fogli

Grammatura: da 52 a 300 g/m²
Dimensioni (L x P x A): 428 x 405 x 88 mm
Peso: circa 0,7 kg

3rd Copy Tray Kit-A1

Capacità (con carta da 80 g/m²):
A4, A5R, B5: 100 fogli
A3, A4R, B4, B5R: 75 fogli
Grammatura: da 52 a 300 g/m²
Dimensioni (L x P x A): 442 x 373 x 176 mm (collegata all'unità principale, con vassoio di estensione aperto)
Peso: 0,5 kg

Inner Finisher-L1

(Non supportato per IR-ADV DX C5870i)

Capacità del vassoio (con carta da 80 g/m²):
Vassoio superiore: SRA3, A3, A4, A4R, A5, A5R, A6R, B4, B5, B5R: circa 45 fogli
Vassoio inferiore: A4, A5, A5R, B5: circa 500 fogli
SRA3, A3, A4R, B4, B5R: 250 fogli, A6R: 30 fogli
Busta: 10 fogli

Grammatura: da 52 a 300 g/m²
Posizione di pinzatura: angolo, doppia
Capacità di pinzatura: (carta da 52 a 90 g/m²)
A4, B5: 50 fogli
A4R: 40 fogli
A3, B4: 30 fogli

Pinzatura ecologica*:
A4, B5: 10 fogli (da 52 a 64 g/m²)
8 fogli (da 65 a 81,4 g/m²)
6 fogli (da 82 a 105 g/m²)
A3, B4: 5 fogli (da 52 a 64 g/m²)
4 fogli (da 65 a 81,4 g/m²)
3 fogli (da 82 a 105 g/m²)

Pinzatura on-demand: 40 fogli (80 g/m²)
Dimensioni (L x P x A): 743 x 525 x 225 mm (collegata all'unità principale, quando il vassoio è esteso)
Peso: circa 9,1 kg

* I supporti di grandi dimensioni A3/B4 saranno disponibili a partire da marzo 2021 quando verrà eseguito un aggiornamento del firmware:

A3*, B4*: 10 fogli (da 52 a 64 g/m²)
8 fogli (da 65 a 81,4 g/m²)
6 fogli (da 82 a 105 g/m²)

Staple Finisher-AB1

(Richiede Buffer Pass Unit-P1)
Capacità del vassoio (con carta da 80 g/m²):
Vassoio superiore: A4, A5, A5R, A6R, B5: circa 250 fogli,
SRA3, A3, A4R, B4, B5R: circa 125 fogli

Vassoio inferiore: A4, A5, A5R, B5: 3.000 fogli
SRA3, A3, A4R, B4, B5R: 1.500 fogli,
A6R: 250 fogli
Busta: Monarch: 30 fogli, COM10 n.10, DL,
ISO-C5: 100 fogli

Grammatura:
Vassoio superiore da 52 a 256 g/m²,
Vassoio inferiore da 52 a 300 g/m²
Posizione di pinzatura: angolo, doppia
Capacità di pinzatura (da 52 a 90 g/m²)
A4, B5: 50 fogli
A4R: 40 fogli
A3, B4: 30 fogli

Pinzatura ecologica*:
A4: 10 fogli (da 52 a 64 g/m²)
8 fogli (da 65 a 81,4 g/m²)
6 fogli (da 82 a 105 g/m²)
A3: 5 fogli (da 52 a 64 g/m²)
4 fogli (da 65 a 81,4 g/m²)
3 fogli (da 82 a 105 g/m²)

Pinzatura on-demand: 50 fogli (da 52 a 90 g/m²)
Dimensioni (L x P x A): 637 x 623 x 1142 mm
(quando il vassoio di estensione è aperto)
Peso: circa 31 kg

* I supporti di grandi dimensioni A3 saranno disponibili a partire da marzo 2021 quando verrà eseguito un aggiornamento del firmware

A3*: 10 fogli (da 52 a 64 g/m²)
8 fogli (da 65 a 81,4 g/m²)
6 fogli (da 82 a 105 g/m²)

Booklet Finisher-AB1

(Richiede Buffer Pass Unit-P1)
(Include le specifiche base di pinzatura Staple Finisher-AB1.)

Formato carta per pinzatura a sella: A3, A4R, B4
Capacità di pinzatura a sella: 20 fogli x 10 gruppi (da 52 a 81,4 g/m²) (con 1 foglio di copertina da 52 a 256 g/m²)
Capacità di piegatura senza pinzatura: fino a 3 fogli (da 52 a 105 g/m²)

Dimensioni (L x P x A): 637 x 623 x 1142 mm
(quando il vassoio di estensione è aperto)
Peso: circa 57 kg

(Richiede Inner Finisher-L1)

due o quattro fori
Grammatura carta perforata consentita: da 52 a 300 g/m²

Formato carta perforata consentito:

Due fori: A3, A4, A4R, A5, B4, B5, B5R

Quattro fori: A3, A4

(Richiede Inner Finisher-L1)

Quattro fori

Grammatura carta perforata consentita: da 52 a 300 g/m²

Formato carta perforata consentito:

Quattro fori: A3, A4, A4R, A5, B4, B5, B5R

(Richiede Staple Finisher-AB1 o Booklet Finisher-AB1)

due o quattro fori

Grammatura carta perforata consentita: da 52 a 300 g/m²

Formato carta perforata consentito:

Due fori: A3, A4, A4R, A5, B4, B5, B5R

Quattro fori: A3, A4

Inner 2/4 Hole Puncher-D1

(Non supportato per IR-ADV DX C5870i)

Inner 4 Hole Puncher-D1

(Non supportato per IR-ADV DX C5870i)

2/4 Hole Puncher Unit-A1

4 Hole Puncher Unit-A1

(Richiede Staple Finisher-AB1 o Booklet Finisher-AB1)

Quattro fori

Grammatura carta perforata consentita: da 52 a 300 g/m²

Formato carta perforata consentito:

Quattro fori: A3, A4, A4R, A5, B4, B5, B5R

Quattro fori: A3, A4

ACCESSORI HARDWARE

Lettori di schede

Sono disponibili vari lettori di schede, come MiCard Plus. Per ulteriori informazioni, contatta l'ufficio Canon locale.

Copy Card Reader Attachment-B7

IC Card Reader Box for Numeric Keypad-A1

Copy Card Reader-F1

Printer Cover-M2

Tab Feeding Attachment-F1

Buffer Pass Unit-P1

Utility Tray-B1

Numeric Keypad-A2

Altro

256GB SSD-A1

1TB SSD-A1

Memory Mirroring Kit-A1

OPZIONI DI SICUREZZA

Sicurezza dei dati

PCL International Font Set-A1

Barcode Printing Kit-D1

imagePASS-R1

Hot Folders License

Fiery Compose

Fiery Impose

Fiery Impose and Compose

NFC Kit-E2

Serial Interface Kit-K3

Copy Control Interface Kit-A1

Connection Kit-A3 for Bluetooth LE

Super G3 FAX Board-AX1

Super G3 2nd Line Fax Board-AX1

Remote Fax Kit-A1

IP FAX Expansion Kit-B1

OPZIONI SISTEMA E CONTROLLER

Accessori di stampa

Barcode printing

EFI-Fiery Based Controller

Opzioni controller basato su EFI-Fiery

Accessori di sistema

Accessori fax

ALTRE OPZIONI

Accessori per l'accessibilità

ADF Access Handle-A1

Voice Guidance Kit-G1

Voice Operation Kit-D1

Staple Cartridge-Y1 (2 x 2.000 pezzi)*

Staple-P1 (2 x 5.000 pezzi)

*Solo per Booklet Finisher

Consumabili

Software e soluzioni



Certificazioni e compatibilità



Canon Inc.
canon.com

Canon Europe
canon-europe.com

Italian edition /canon.it
© Canon Europa N.V., 2020