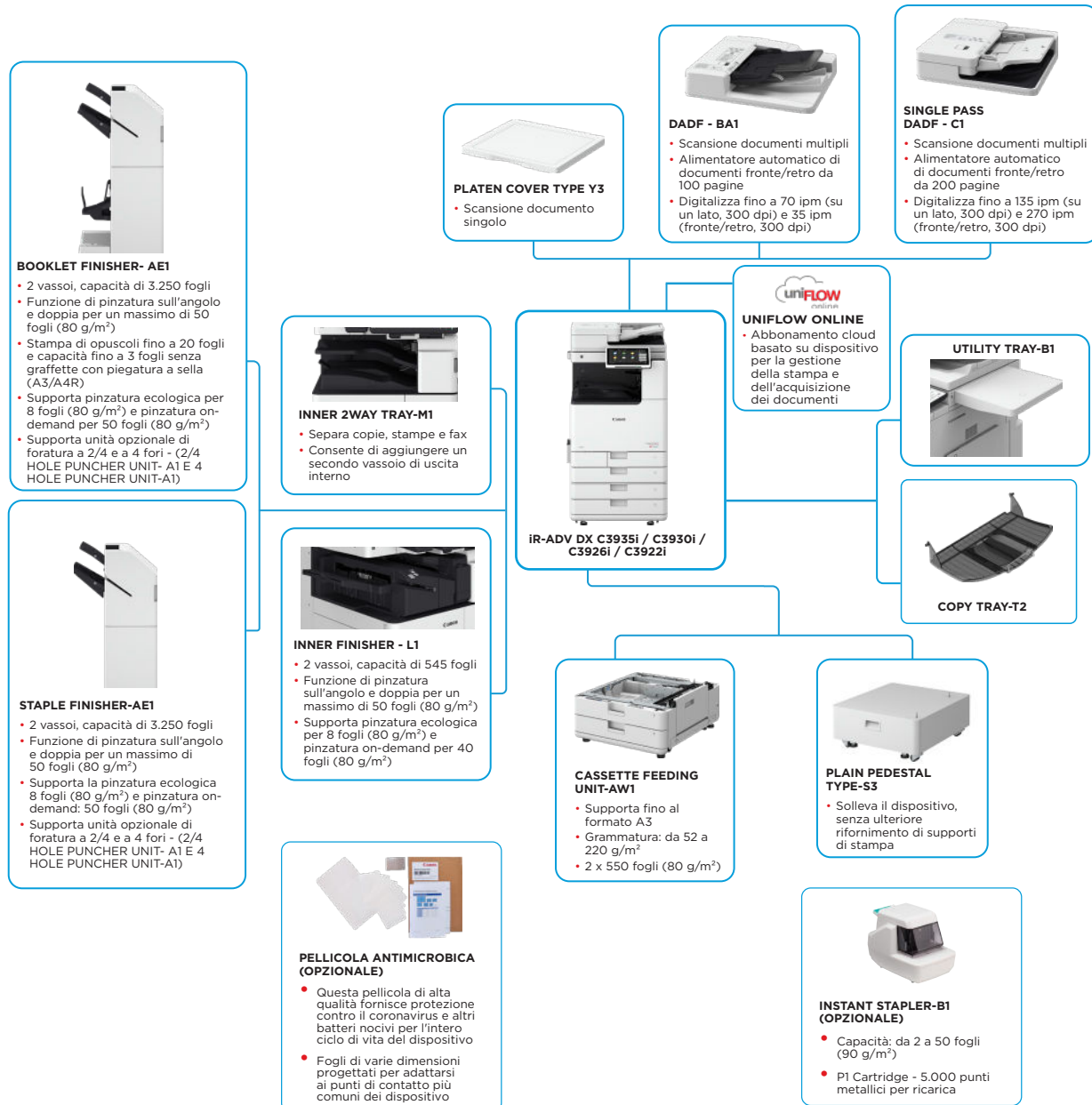


# Serie imageRUNNER ADVANCE DX C3900

## DISPOSITIVI MULTIFUNZIONE INTELLIGENTI A3 A COLORI PROGETTATI PER UN'ELABORAZIONE EFFICIENTE E DI ALTA QUALITÀ DEI DOCUMENTI



### OPZIONI DI CONFIGURAZIONE PRINCIPALI



Questa configurazione ha il solo scopo di illustrare il prodotto. Per un elenco completo delle opzioni e compatibilità, utilizza il [configuratore di prodotti online](#).

Unified Firmware Platform (UFP) garantisce la disponibilità degli ultimi aggiornamenti su funzionalità e dispositivi di sicurezza, per un'esperienza utente evoluta come in tutta la gamma prodotti IR ADVANCE DX.

**Canon**

# SPECIFICHE TECNICHE

# Serie imageRUNNER ADVANCE DX C3900

## UNITÀ PRINCIPALE

**Tipo di dispositivo**  
**Funzionalità base**  
**Processore**  
**Pannello di controllo**  
**Memoria**  
**Archiviazione**  
**Connettività**

Multifunzione laser a colori A3  
 Stampa, copia, scansione, invio, archiviazione e fax opzionale  
 Processore Dual-core da 1,8 GHz  
 Schermo Touch LCD TFT WSVGA da 10,1 pollici  
 Standard: RAM 3,5 GB  
 Lato CPU principale: 2 GB  
 Elaborazione delle immagini Lato CPU: 1 GB + 0,5 GB (riservato per l'elaborazione delle immagini)  
 Standard: (SSD) 256 GB  
 Opzionale: (SSD) 1 TB  
 RETE  
 Standard: 1000Base-T/100Base-TX/10Base-T,  
 Opzionale: rete LAN wireless (IEEE 802.11 b/g/n)  
 ALTRO  
 Standard: 1 USB 2.0 (Host), 1 USB 3.0 (Host),  
 1 USB 2.0 (periferica);  
 Opzionale: Interfaccia seriale, Copy Control Interface

**Capacità di alimentazione carta (A4, 80 g/m<sup>2</sup>)**  
**Capacità carta in uscita (A4, 80 g/m<sup>2</sup>)**  
**Funzioni di finitura**

Standard: 1.200 fogli  
 Vassoio multifunzione da 100 fogli  
 2 cassette carta da 550 fogli  
 Capacità massima: 2.300 fogli (con Cassette Feeding Unit-AW1)  
 Standard: 250 fogli  
 Massimo: 3.450 fogli (con Staple Finisher-AE1 o Booklet Finisher-AE1 e Copy Tray-T2)  
 Fascicolazione, raggruppamento, offset, pinzatura, pinzatura a sella, foratura, pinzatura ecologica, pinzatura on-demand  
 \* Le funzioni di finitura variano a seconda del dispositivo collegato.

**Tipi di carta supportati**

Vassoio multiuso: sottile, comune, pesante\*, riciclata, patinata\*, colorata, ricalco, alta qualità, lucido, etichette, perforata, carta intestata, buste  
 \* Il formato SRA3 non è supportato per la carta patinata (257-300 g/m<sup>2</sup>) e pesante (257-300 g/m<sup>2</sup>).  
 Cassetto superiore: sottile, comune, pesante, riciclata, colorata, alta qualità, lucido, perforata, carta intestata, buste  
 Cassetto inferiore: sottile, comune, pesante, riciclata, colorata, alta qualità, lucido, perforata, carta intestata, buste\*  
 \* Richiede Feeder Attachment A (standard).

**Formati carta supportati**

Vassoio multiuso:  
 Formati standard: SRA3, A3, A4, A4R, A5, A5R, A6R, B4, B5, B5R  
 Formati personalizzati: da 98,4 x 139,7 mm a 320,0 x 457,2 mm  
 Formato libero: da 100 x 148 mm a 304,8 x 457,2 mm  
 Buste: COM10 No.10, Monarch, ISO-C5, DL  
 Formati personalizzati buste: da 98,0 x 98,0 mm a 320,0 x 457,2 mm  
 Cassetto superiore:  
 Formati standard: A4, A5, A5R, A6R, B5  
 Formati personalizzati: da 105,0 x 148,0 mm a 297,0 x 215,9 mm  
 Buste: ISO-C5  
 Cassetto inferiore:  
 Formati standard: A3, A4, A4R, A5, A5R, A6R, B4, B5, B5R  
 Formati personalizzati: da 105,0 x 148,0 mm a 304,8 x 457,2 mm  
 Buste\*: COM10 No.10, Monarch, DL  
 \* Richiede Envelope Attachment A (standard).

**Grammature carta supportate**

Vassoio multifunzione: da 52 a 300 g/m<sup>2</sup>\*  
 \* Il formato SRA3 non è supportato per la carta patinata (257-300 g/m<sup>2</sup>) e pesante (257-300 g/m<sup>2</sup>).  
 Cassetto superiore/inferiore: da 52 a 256 g/m<sup>2</sup>  
 Fronte/retro: da 52 a 220 g/m<sup>2</sup>

**Tempo di riscaldamento**

Modalità avvio veloce: 4 secondi o meno\*  
 \*Il tempo dall'accensione della periferica a quando l'icona di copia viene visualizzata ed è abilitata all'esecuzione delle operazioni sullo schermo a sfioramento.  
 Dalla modalità sospensione: 10 secondi o meno  
 Dall'accensione: 10 secondi o meno\*  
 \* Tempo dall'accensione della periferica fino alla copia pronta (senza prenotazione di stampa)

**Dimensioni (L x P x A)**

Con coperchio del piano di lettura Platen Cover-Y3:  
 565 x 692 x 788 mm  
 Con DADF-C1 a passaggio singolo: 565 x 722 x 897 mm  
 Con DADF-BA1: 565 x 719 x 891 mm

**Spazio di installazione (L x P)**

Base:  
 978 x 1119 mm (con DADF-C1 a passaggio singolo + coperchio destro aperto + vassoio multifunzione esteso + cassetto carta aperto)  
 978 x 1116 mm (con DADF-BA1 + coperchio destro aperto + vassoio multifunzione esteso + cassetto carta aperto)  
 Configurazione completa:  
 1.651 x 1.119 mm (con DADF-C1 a passaggio singolo + Staple Finisher-AE1/Booklet Finisher-AE1 + vassoio multifunzione esteso Copy Tray-T2 + cassetto carta aperto)  
 1.651 x 1.116 mm (con DADF-BA1 + Staple Finisher-AE1/Booklet Finisher-AE1 + vassoio multifunzione esteso Copy Tray-T2 + cassetto carta aperto)

**Peso\***  
 \*incluso il toner

Con Platen Cover-Y3: circa 71 kg  
 Con DADF-BA1: circa 78 kg  
 Con Single Pass DADF-C1: circa 84 kg

## SPECIFICHE DI STAMPA

**Velocità di stampa (bianco e nero e colori)**  
**Risoluzione di stampa (dpi)**

iR-ADV DX C3935i:  
 Solo fronte: fino a 35 ppm (A4, A5, A5R, A6R), fino a 17 ppm (A3), fino a 23 ppm (A4R)  
 iR-ADV DX C3930i:  
 Solo fronte: fino a 30 ppm (A4, A5, A5R, A6R), fino a 15 ppm (A3), fino a 20 ppm (A4R)  
 iR-ADV DX C3926i:  
 Solo fronte: fino a 26 ppm (A4, A5, A5R, A6R), fino a 15 ppm (A3), fino a 20 ppm (A4R)  
 iR-ADV DX C3922i:  
 Solo fronte: fino a 22 ppm (A4, A5, A5R, A6R), fino a 15 ppm (A3), fino a 20 ppm (A4R)

**Linguaggi di descrizione pagina**  
**Direct Print Plus (RUI)**  
**Stampa da dispositivi mobili e cloud**

Standard: UFR II, PCL6, Adobe® PostScript® 3™  
 Tipi di file supportati: PDF, EPS, TIFF/JPEG e XPS  
 AirPrint, Mopria, Microsoft Universal Print, app Canon PRINT Business e uniFLOW Online (opzionale)  
 Una vasta gamma di soluzioni software e soluzioni basate su MEAP è a disposizione per fornire stampa da dispositivi mobili o connessi a Internet e servizi basati su cloud in base alle proprie esigenze.  
 Per maggiori informazioni, contatta un rappresentante di zona

**Stampa standard del sistema operativo**  
**Font**

Android/Windows® 10/Windows® 11/Chrome OS/ macOS (11.2.2 o versioni successive), iOS (15.2 o versioni successive), iPadOS  
 Font PS: 136 Roman  
 Font PCL: 93 Roman, font a 10 Bitmap, 2 font OCR, Andale Mono WT J/K/S/T\*1 (giapponese, coreano, cinese semplificato e cinese tradizionale), font Barcode\*2  
 \*1 È necessario un PCL International Font Set-A1 opzionale.  
 \*2 È necessario un Barcode Printing Kit-D1 opzionale.

**Funzioni di stampa**

Stampa protetta, Filigrana di sicurezza, Intestazione o piè di pagina, Layout pagina, Stampa fronte/retro, Formati carta/orientamenti misti, Copertine fronte/retro, Riduzione toner, Stampa poster, Attesa forzata stampa, Data di stampa, Stampa programmata, Stampa tramite stampante virtuale

**Sistema operativo**

UFR II: Windows® 10/11/Server 2012/Server 2012 R2/Server 2016/Server 2019/Server 2022, MAC OS X (10.13 o versioni successive)  
 PCL: Windows® 10/11/Server 2012/Server 2012 R2/Server 2016/Server 2019/Server 2022, MAC OS X (10.13 o versioni successive)  
 PS: Windows® 10/11/Server 2012/Server 2012 R2/Server 2016/Server 2019/Server 2022, MAC OS X (10.13 o versioni successive)  
 PPD: Windows® 10/11, MAC OS X (10.13 o versioni successive)

## SPECIFICHE DI COPIA

**Velocità di copia (bianco e nero e colori)**  
**Tempo di uscita della prima copia (A4, bianco e nero/colori)**  
**Risoluzione di copia (dpi)**  
**Copie multiple**  
**Densità copia**  
**Ingrandimento**

iR-ADV DX C3935i  
 Solo fronte: fino a 35 ppm (A4, A5, A5R, A6R), fino a 17 ppm (A3), fino a 23 ppm (A4R)  
 iR-ADV DX C3930i  
 Solo fronte: fino a 30 ppm (A4, A5, A5R, A6R), fino a 15 ppm (A3), fino a 20 ppm (A4R)  
 iR-ADV DX C3926i  
 Solo fronte: fino a 26 ppm (A4, A5, A5R, A6R), fino a 15 ppm (A3), fino a 20 ppm (A4R)  
 iR-ADV DX C3922i  
 Solo fronte: fino a 22 ppm (A4, A5, A5R, A6R), fino a 15 ppm (A3), fino a 20 ppm (A4R)

**Funzioni di copia**

iR-ADV DX C3935i: circa 5,5/7,4 secondi o meno  
 iR-ADV DX C3930i/C3926i/C3922i: circa 6,1/8,4 secondi o meno  
 600 x 600  
 Fino a 999 copie  
 Automatica o manuale (9 livelli)  
 Zoom variabile: da 25 a 400% (con incrementi dell'1%)  
 Rapporti di riduzione/ingrandimento predefiniti: 25%, 50%, 70%, 100% (1:1), 141%, 200%, 400%

## CARATTERISTICHE DI SCANSIONE

**Tipo**  
**Capacità alimentatore documenti (80 g/m<sup>2</sup>)**  
**Originali e grammature supportate**  
**Formati carta supportati**

Standard: piano di lettura a colori  
 Opzionale: coperchio del piano di copiatura Y3, DADF-C1 a passaggio singolo o DADF-BA1 [da fronte e retro a fronte e retro (automatica con DADF)]  
 \* Rilevamento alimentazione fogli multipli supportato.  
 DADF: alimentatore di documenti fronte/retro automatico  
 Single Pass DADF-C1: fino a 200 fogli  
 DADF-BA1: fino a 100 fogli  
 Piano di copiatura: foglio, libro e oggetti tridimensionali  
 Peso supporti alimentatore documenti:  
 Single Pass DADF-C1:  
 Scansione solo fronte: da 38 a 220 g/m<sup>2</sup> (bianco e nero, colori)  
 Scansione fronte/retro: da 38 a 220 g/m<sup>2</sup> (bianco e nero, colori)  
 \* Un peso accettabile di A6R o inferiore è compreso tra 50 e 220 g/m<sup>2</sup>.  
 DADF-BA1:  
 Scansione solo fronte: da 38 a 128 g/m<sup>2</sup> (bianco e nero), da 64 a 128 g/m<sup>2</sup> (colori)  
 Scansione fronte/retro: da 50 a 128 g/m<sup>2</sup> (bianco e nero), da 64 a 128 g/m<sup>2</sup> (colori)

**Velocità di scansione (ipm: bianco e nero/colori, A4)**

Piano di copiatura: formato massimo di scansione: fino a 297,0 x 431,8 mm  
 Single Pass DADF-C1:  
 A3, A4, A4R, A5, A5R, A6R, B4, B5, B5R, B6R,  
 Formati personalizzati: da 69,9 x 139,7 mm a 304,8 x 431,8 mm  
 DADF-BA1:  
 A3, A4, A4R, A5, A5R, B4, B5, B5R, B6  
 Formati personalizzati: da 139,7 x 128 mm a 297,0 x 431,8 mm



# SPECIFICHE TECNICHE

# Serie imageRUNNER ADVANCE DX C3900

<b>Risoluzione di scansione (dpi)</b>	Scansione per copia: 600 x 600 Scansione per invio: (Push) 600 x 600 (SMB/FTP/WebDAV/IFAX), (Pull) 600 x 600 Scansione per fax: 600 x 600	<b>Sicurezza di rete</b>	TLS 1.3, IPsec, Autenticazione IEEE802.1X, SNMP V3.0, Funzionalità firewall (filtro degli indirizzi IP/MAC), Supporto doppia rete (LAN cablata/LAN wireless, LAN cablata/LAN cablata), Disabilitazione delle funzioni non utilizzate (Abilitazione/disabilitazione protocolli/applicazioni, Abilitazione/disabilitazione IU remota, Abilitazione/disabilitazione interfaccia USB), Separazione linea di comunicazione (G3 FAX, porta USB, Advanced Space, Scansione e invio - Problemi di virus per la ricezione di e-mail)
<b>Specifiche Pull scan</b>	Colour Network ScanGear2, Per TWAIN e WIA - sistemi operativi supportati: Windows® 10/11/Server 2012/Server 2012 R2/Server 2016/Server 2019/Server 2022	<b>Protezione dei dispositivi</b>	Protezione dei dati SSD [Crittografia dei dati SSD (FIPS 140-2/140-3)*, Blocco SSD], Inizializzazione SSD standard, Trusted Platform Module (TPM 2.0), Funzione di occultamento registri lavori, Verifica integrità software MFD, verifica dell'integrità del software MFD e Platform Firmware Resiliency (NIIST SP800-193) con ripristino automatico del sistema (verifica del sistema all'avvio, rilevamento intrusioni in tempo reale attivato con McAfee Embedded Control), certificazione standard HCD-PP
<b>Metodo di scansione</b>	Scansione Push, Scansione Pull, Scansione su casella, Scansione su Advanced Space, Scansione su rete, Scansione su chiavetta di memoria USB, Scansione su dispositivo mobile, Scansione su cloud (uniFLOW Online - opzionale)	<b>Gestione dei dispositivi e audit</b>	* In attesa di convalida Password amministratore, Gestione remota, Autenticazione a due fattori, Gestione certificati digitali e chiavi, Registro valutazione, Cooperare con sistema di controllo sicurezza esterna (Security Information and Event Management), Registrazione dati delle immagini, Impostazione della policy di sicurezza
<b>CARATTERISTICHE DI INVIO</b>		<b>SPECIFICHE AMBIENTALI</b>	
<b>Destinazione</b>	Standard: FAX e-mail/Internet (SMTP), SMB 3.1.1, FTP, WebDAV, Mail Box Opzionale: Super G3 FAX, Fax IP	<b>Ambiente operativo</b>	Temperatura: da 10 a 30 °C Umidità: dal 20 all'80% (umidità relativa)
<b>Rubrica</b>	LDAP (2.000)/Locale (1.600)/Tasti di selezione rapida (200)	<b>Alimentazione</b>	220-240 V 50/60 Hz 5A
<b>Risoluzione di invio (dpi)</b>	Push: fino a 600 x 600 Pull: fino a 600 x 600	<b>Consumo energetico</b>	Massimo: circa 1.500 W Copia (scansione continua con DADF): circa 613 W <sup>*1</sup> Standby: circa 40,7 W <sup>*1</sup> Modalità sospensione: circa 0,8 W <sup>*2</sup>
<b>Protocollo di comunicazione</b>	File: FTP (TCP/IP), SMB 3.1.1 (TCP/IP), WebDAV E-mail/fax: SMTP, POP3	<b>Standard</b>	Blue Angel
<b>Formato file</b>	Standard: TIFF, JPEG, PDF (Compact, con opzione di ricerca, Applicazione criteri, Ottimizza per il Web, PDF/A-1b, Trace & Smooth, crittografato, Firma dispositivo), XPS (Compact, con opzione di ricerca, Firma dispositivo, Firma utente), Office Open XML (PowerPoint, Word)	<b>MATERIALI DI CONSUMO</b>	
<b>Funzioni Universal Send</b>	Selezione tipo di originale, Originale fronte/retro, Stampa su due pagine, Originali formati misti, Regolazione densità, Nitidezza, Rapporto riproduzione, Cancellazione cornice, Creazione lavoro, Trasmissione differita, Anteprima, Avviso fine lavoro, Nome file, Oggetto/messaggio, Rispondi a, Priorità e-mail, Rapporto TX, Orientamento contenuto originale, Salta pagine bianche	<b>Cartucce toner</b>	C-EXV 64 Toner BK/C/M/Y
<b>SPECIFICHE FAX</b>		<b>Rendimento del toner (resa stimata a una copertura del 5%)</b>	C-EXV 64 Toner BK: 38.000 pagine C-EXV 64 Toner C/M/Y: 25.500 pagine
<b>Numero massimo linee di connessione</b>	2	<b>GESTIONE STAMPANTE E SOFTWARE</b>	
<b>Velocità del modem</b>	Super G3: 33,6 kbps G3: 14,4 kbps	<b>Monitoraggio e reporting</b>	Universal Login Manager (ULM): uniFLOW Online Express* * Per ulteriori informazioni, consulta: <a href="#">uniFLOW Online Express</a> <a href="#">uniFLOW Online</a>
<b>Metodo di compressione</b>	MH, MR, MMR, JBIG	<b>Strumenti gestione remota</b>	iWEMC eMaintenance Content Delivery System
<b>Risoluzione (dpi)</b>	400 x 400 (ultrafine), 200 x 400 (superfine), 200 x 200 (fine), 200 x 100 (normale)	<b>Software per scanner</b>	Color Network ScanGear 2
<b>Dimensione di invio e ricezione</b>	Invio: A3, A4, A4R, A5 <sup>*1</sup> , A5R <sup>*1</sup> , B4, B5 <sup>*2</sup> , B5R <sup>*1</sup> Ricezione: A3, B4, A4, A4R, A5R, B5, B5R <sup>*1</sup> Inviato come A4 <sup>*2</sup> Inviato come B4 corto	<b>Strumenti di ottimizzazione</b>	Canon Driver Configuration Tool
<b>Memoria FAX</b>	Fino a 30.000 pagine (2.000 lavori)	<b>Piattaforma</b>	MEAP (Multifunctional Embedded Application Platform)
<b>Tasti di selezione rapida</b>	Max. 200	<b>Pubblicazione di documenti</b>	Kofax Power PDF Advanced (opzionale)
<b>Selezione a gruppi/destinazioni</b>	Max. 199 selezioni	<b>OPZIONI DI ALIMENTAZIONE CARTA</b>	
<b>Trasmissione sequenziale</b>	Max. 256 indirizzi	<b>Cassette Feeding Unit-AW1</b>	Capacità carta: 550 fogli x 2 (1.100 fogli) (80 g/m <sup>2</sup> ) Tipo di carta: sottile, comune, riciclata, colorata, pesante, alta qualità, lucido, preforata, carta intestata Formati standard: A3, A4, A4R, A5, A5R, A6R, B4, B5, B5R, Formati personalizzati: da 105,0 x 148,0 mm a 304,8 x 457,2 mm Grammatura: da 52 a 256 g/m <sup>2</sup> Alimentazione: dall'unità principale Dimensioni (L x P x A): 565 x 635 x 248 mm Peso: circa 16,0 kg
<b>Backup memoria</b>	Si		
<b>Funzioni di fax</b>	Nome mittente (TTI), Selezione della linea telefonica (quando si inviano fax), Invio diretto, Invio differito, Anteprima, Avviso fine lavoro, Rapporto TX, Interruzione trasmissione, Trasmissione sequenziale, Password/Invio indirizzo secondario, Cassetta Postale confidenziale, Log 2 su 1		
<b>SPECIFICHE ARCHIVIAZIONE</b>			
<b>Box (Numero supportato)</b>	100 caselle utente, 1 casella memoria RX, 50 caselle riservate fax Massimo 10.000 pagine (2.000 lavori) memorizzati		
<b>Advanced Space</b>	Protocollo di comunicazione: SMB o WebDAV PC Client supportato: Windows® 10/11 Connessioni simultanee (max.): SMB:64, WebDAV:3		
<b>Spazio disco disponibile Area di condivisione</b>	Standard: 16 GB (Con la seguente opzione: max. 480 GB)		
<b>Funzioni Advanced Space:</b>	Autenticazione per Log-in Area di condivisione, Funzione Ordina, Stampa file PDF con password, imageWARE Secure Audit Manager Support, Ricerca, Anteprima file, Gestione autenticazione, Aperto al pubblico, URI TX, Backup/ripristino		
<b>CARATTERISTICHE DI SICUREZZA</b>			
<b>Autenticazione e controllo degli accessi</b>	Autenticazione utente (login con immagine, login con immagine e PIN, login con scheda, login con nome utente e password, login a livello di funzione, login mobile), Autenticazione con ID reparto (login con ID reparto e PIN, login a livello di funzione), uniFLOW Online Express (login con PIN, login con immagine, login con immagine e PIN, login con scheda, login con scheda e PIN, login con nome utente e password, login con ID reparto e PIN, login a livello di funzione), Access Management System (controllo accesso) <sup>*1</sup> I lettori di schede sono opzionali. Fare riferimento alla sezione Accessori hardware Attivazione obbligatoria		
<b>Sicurezza dei documenti</b>	Sicurezza della stampa (Stampa protetta, Stampa protetta crittografata, Attesa forzata stampa, Stampa protetta uniFLOW <sup>®</sup> ), Sicurezza dei dati in ricezione (Casella fax confidenziale con inoltro automatico dei documenti ricevuti), Sicurezza della scansione (PDF crittografato, PDF/XPS con firma del dispositivo, PDF/XPS con firma dell'utente, integrazione con Adobe LiveCycle® Rights Management ES2.5), Sicurezza casella (Protezione password casella di posta, Controllo accesso Advanced Space), Sicurezza dei dati inviati (impostazione per la richiesta di immissione della password per ogni trasmissione, funzioni di invio e-mail/file con restrizioni, conferma del numero di FAX, autorizzazione/limitazione delle trasmissioni con driver fax, autorizzazione/limitazione dell'invio dalla cronologia, supporto S/MIME), Monitoraggio documenti (Filigrana di sicurezza) <sup>*1</sup> Richiede uniFLOW Online/uniFLOW		



# SPECIFICHE TECNICHE

# Serie imageRUNNER ADVANCE DX C3900

## OPZIONI DI OUTPUT\*

### Inner 2way Tray-M1

\*La capacità carta può variare in base al tipo e al formato della carta.

Capacità vassoio (con fogli da 80 g/m<sup>2</sup>)  
Vassoio superiore: A4, A5, A5R, A6R, B5: 85 fogli  
SRA3, A3, A4R, B4: 40 fogli  
Vassoio inferiore (standard): A4, A5, A5R, A6R, B5, B5R:  
fino a 220 fogli  
SRA3, A3, A4R, B4: fino a 100 fogli  
Grammatura: da 52 a 300 g/m<sup>2</sup>  
Dimensioni (L x P x A): 428 x 405 x 88 mm  
Peso: 0,7 kg

### Copy Tray-T2

Capacità (con carta da 80 g/m<sup>2</sup>):  
A4, A5R, B5, B5R: 100 fogli  
A3, A4R, B4: 65 fogli  
Dimensioni (L x P x A): 442 x 373 x 176 mm (collegata  
all'unità principale, con vassoio di estensione aperto)  
Peso: 0,5 kg

### Inner Finisher-L1

Capacità del vassoio (con carta da 80 g/m<sup>2</sup>):  
Vassoio superiore: SRA3, A3, A4, A4R, A5, A5R, A6R, B4, B5,  
B5R: circa 45 fogli  
Vassoio inferiore: A4, A5, A5R, B5: circa 500 fogli  
SRA3, A3, A4R, B4, B5R: 250 fogli

A6R: 30 fogli  
Busta: 10 fogli  
Grammatura: da 52 a 300 g/m<sup>2</sup>  
Posizione di pinzatura: angolo, doppia  
Capacità di pinzatura:  
A4, B5: 50 fogli (da 52 a 90 g/m<sup>2</sup>)  
A4R: 40 fogli (da 52 a 90 g/m<sup>2</sup>)  
A3, B4: 30 fogli (da 52 a 90 g/m<sup>2</sup>)  
Pinzatura ecologica:  
A3, A4, B4, B5: 10 fogli (da 52 a 64 g/m<sup>2</sup>)  
8 fogli (da 65 a 81,4 g/m<sup>2</sup>)  
6 fogli (da 82 a 105 g/m<sup>2</sup>)

Pinzatura on-demand: circa 40 fogli (80 g/m<sup>2</sup>)  
Dimensioni (L x P x A): 727 x 525 x 225 mm  
(collegato all'unità principale quando il vassoio di estensione  
è aperto)  
Peso: circa 9,1 kg

### Staple Finisher-AE1

Capacità del vassoio (con carta da 80 g/m<sup>2</sup>):  
Vassoio superiore: A4, A5, A5R, A6R, B5: circa 250 fogli  
SRA3, A3, A4R, B4, B5R: circa 125 fogli  
Vassoio inferiore: A4, A5, A5R, B5: 3.000 fogli  
SRA3, A3, A4R, B4, B5R: 1.500 fogli

A6R: 250 fogli  
Busta: Monarch: 30 fogli, COM10 n.10, DL, ISO-C5:  
100 fogli  
Grammatura:  
Vassoio superiore: da 52 a 256 g/m<sup>2</sup>  
Vassoio inferiore: da 52 a 300 g/m<sup>2</sup>  
Posizione di pinzatura: angolo, doppia  
Capacità di pinzatura: A4, B5: 50 fogli (da 52 a 90 g/m<sup>2</sup>)  
A4R: 40 fogli (da 52 a 90 g/m<sup>2</sup>)  
A3, B4: 30 fogli (da 52 a 90 g/m<sup>2</sup>)

Pinzatura ecologica:  
A3, A4: 10 fogli (da 52 a 64 g/m<sup>2</sup>)  
8 fogli (da 65 a 81,4 g/m<sup>2</sup>)  
6 fogli (da 82 a 105 g/m<sup>2</sup>)  
Pinzatura on-demand: 50 fogli (da 52 a 90 g/m<sup>2</sup>)  
Dimensioni (L x P x A): 637 x 623 x 1.021 mm  
(quando il vassoio di estensione è aperto)  
Peso: circa 30,0 kg

### Booklet Finisher-AE1

(Include le specifiche base di pinzatura Staple Finisher-AE1.)  
Formato carta per pinzatura a sella: A3, A4R, B4  
Capacità di pinzatura a sella: 20 fogli x 10 gruppi (da 52 a  
81,4 g/m<sup>2</sup>) (con 1 foglio di copertina fino a 256 g/m<sup>2</sup>)  
Capacità di piegatura senza pinzatura: fino a 3 fogli (da 52 a  
105 g/m<sup>2</sup>)  
Alimentazione: dall'unità principale  
Dimensioni (L x P x A): 637 x 623 x 1.021 mm  
(quando il vassoio di estensione è aperto)  
Peso: circa 53,0 kg

### Inner 2/4 Hole Puncher-D1

(Richiede Inner Finisher-L1)  
Due o quattro fori  
Grammatura carta perforata consentita: da 52 a 300 g/m<sup>2</sup>  
Formato carta perforata consentito:  
Due fori A3, A4, A4R, A5, B4, B5, B5R,  
Quattro fori: A3, A4

### Inner 4 Hole Puncher-D1

(Richiede Inner Finisher-L1)  
Quattro fori  
Grammatura carta perforata consentita: da 52 a 300 g/m<sup>2</sup>  
Formato carta perforata consentito:  
Quattro fori A3, A4, A4R, A5, B4, B5, B5R

### 2/4 Hole Puncher Unit-A1

(Richiede Staple Finisher-AE1 o Booklet Finisher-AE1)  
Due o quattro fori  
Grammatura carta perforata consentita: da 52 a 300 g/m<sup>2</sup>  
Formato carta perforata consentito:  
Due fori A3, A4, A4R, A5, B4, B5, B5R,  
Quattro fori: A3, A4

### 4 Hole Puncher Unit-A1

(Richiede Staple Finisher-AE1 o Booklet Finisher-AE1)  
Quattro fori  
Grammatura carta perforata consentita: da 52 a 300 g/m<sup>2</sup>  
Formato carta perforata consentito:  
Quattro fori A3, A4, A4R, A5, B4, B5, B5R

## ACCESSORI HARDWARE

### Lettori di schede

Copy Card Reader-F1  
Copy Card Reader Attachment-B7  
IC Card Reader Box for Numeric Keypad-A1

### Altri

Single Pass DADF-C1  
DADF-BA1  
Platen Cover-Y3  
Utility Tray-B1  
Numeric Keypad-A2  
Instant Stapler-B1 (opzionale)  
Media Adjustment Kit-A1

## OPZIONI DI SICUREZZA

### Sicurezza dei dati

1 TB SSD-A1  
Memory Mirroring Kit-A1  
SSD-A1 da 250 GB (utilizzo con Memory Mirroring Kit-A1)

## OPZIONI SISTEMA E CONTROLLER

### Accessori di stampa

PCL International Font Set-A

### Barcode Printing

Barcode Printing Kit-D1

### Accessori di sistema

Copy Control Interface Kit-A1  
Serial Interface Kit-K3  
Wireless LAN Board-F1

### Accessori fax

Super G3 FAX Board-BH1  
Super G3 2nd Line Fax Board-BH2  
Remote Fax Kit-A1  
IP FAX Expansion Kit-B1

## ALTRE OPZIONI

### Accessori per l'accessibilità

ADF Access Handle-A1  
Voice Guidance Kit-G1  
Voice Operation Kit-D1

### Cartucce di pinzatura

Staple Cartridge-Y1 (2 x 2.000 pezzi)\*  
\* Solo per Booklet Finisher  
Staple-P1 (2 x 5.000 pezzi)

### Protezione del dispositivo

Pellicola antimicrobica\* - Fogli di varie dimensioni  
progettati per adattarsi ai  
punti di contatto più comuni dei dispositivi.  
\* È consigliata l'applicazione da parte di un tecnico qualificato

## Software e soluzioni



## Certificazioni e compatibilità



Canon Inc.  
canon.com

Canon Europe  
canon-europe.com

Italian edition  
© Canon Europa N.V., 2023