

imageRUNNER ADVANCE DX serie 6700

MIGLIORA L'EFFICIENZA AZIENDALE CON DISPOSITIVI MULTIFUNZIONE PER STAMPE A3 MONOCROMATICHE, CHE SEMPLIFICANO I FLUSSI DI LAVORO GRAZIE AD AUTOMAZIONE E CONNETTIVITÀ CLOUD

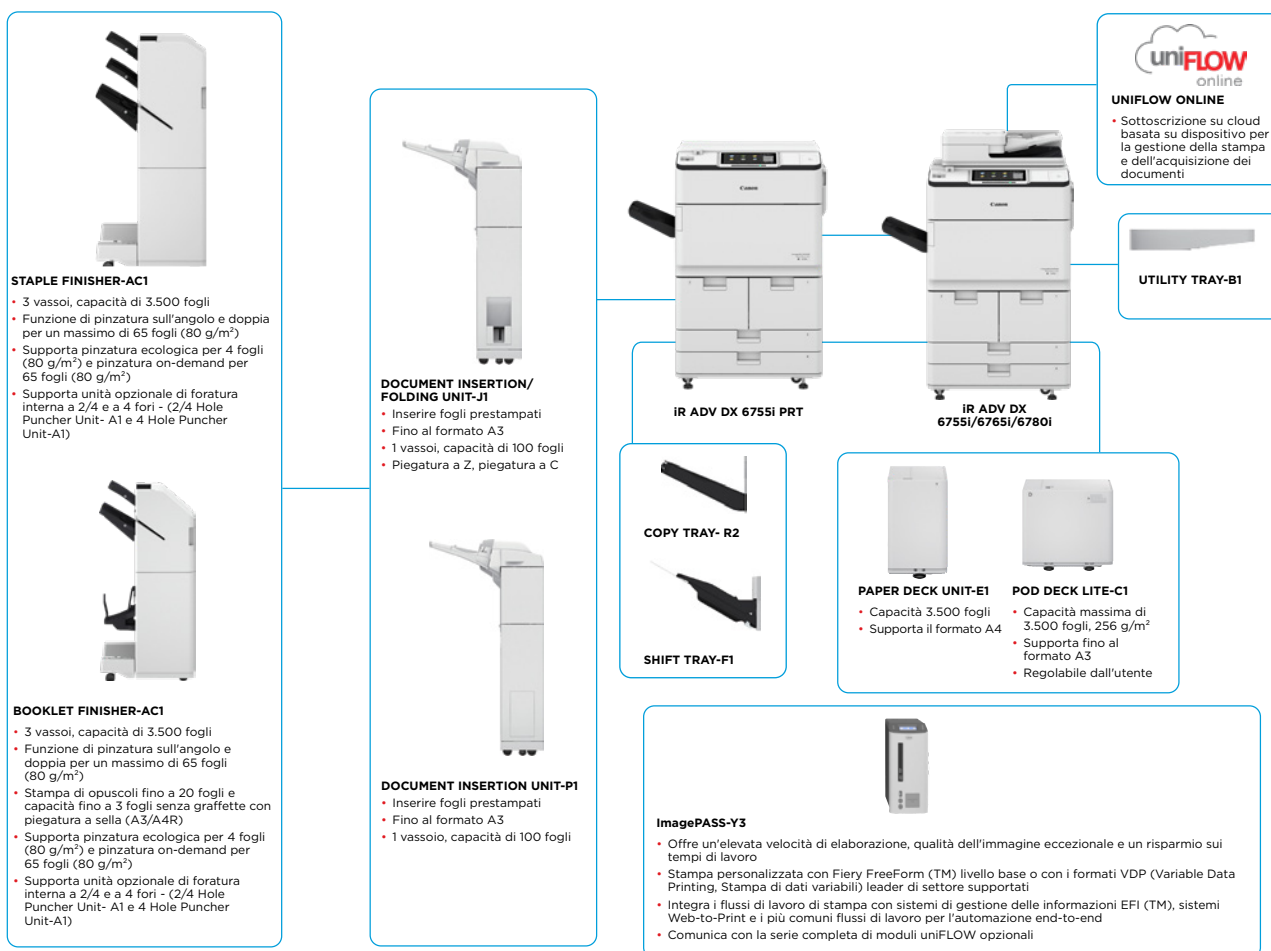


Canon uniFLOW Online
Outstanding Cloud Output-Management Solution



New to the Line

OPZIONI DI CONFIGURAZIONE PRINCIPALI



Questa configurazione è solo a scopo illustrativo. Per un elenco completo delle opzioni e compatibilità, utilizza il [configuratore di prodotti](#) online.

Unified Firmware Platform (UFP) garantisce la disponibilità degli ultimi aggiornamenti delle funzioni e della protezione, per un'esperienza utente migliore in tutta la gamma prodotti IR ADVANCE DX.

Canon

SPECIFICHE TECNICHE

imageRUNNER ADVANCE serie DX 6700

UNITÀ PRINCIPALE

Tipo	Multifunzione laser monocromatica A3
Funzionalità base	Stampa, copia*, scansione*, invio*, archiviazione e fax opzionale* *Non disponibile per il modello iR ADV DX 6755i PRT
Processore	Processore Dual-core da 1,75 GHz
Pannello di controllo	Standard: schermo a sfioramento LCD WSVGA TFT a colori da 10,1 pollici Opzionale: schermo a sfioramento verticale LCD SVGA TFT a colori da 10,4 pollici per il modello MFP
Memoria	Standard: RAM 3 GB
Disco fisso	Standard*: 320 GB (spazio su disco disponibile: 250 GB) Opzionale: 250 GB, 1 TB *Può essere utilizzato un altro HDD iniziale.
Mirroring disco fisso	Opzionale
Connettività	Rete Standard: 1000Base-T/100Base-TX/10Base-T, LAN wireless (IEEE 802.11 b/g/n) Opzionale: NFC, Bluetooth Low Energy Altro Standard: USB 2.0 (host) x1, USB 3.0 (host) x1, USB 2.0 (dispositivo) x1 Opzionale: Interfaccia seriale, Copy Control Interface
Formato carta in ingresso (A4, 80 g/m²)	Standard: 4.200 fogli 1 vassoio multifunzione da 100 fogli 2 cassette da 550 fogli 2 paper deck da 1.500 fogli Massimo: 7.700 fogli (con Paper Deck Unit-E1 o POD Deck Lite-C1)
Capacità carta in uscita (A4, 80 g/m²)	250 fogli (con Copy Tray-R2). Massima: 3.500 fogli (con Staple Finisher-AC1 o Booklet Finisher-AC1)
Funzioni di finitura	Con le opzioni seguenti: Fascicolazione, Raggruppamento, Offset, Pinzatura, Pinzatura a sella, Foratura, Pinzatura ecologica, Pinzatura on-demand, Inserimento documento, Piegatura a Z, Piegatura a C
Tipi di carta supportati	Vassoio multiuso: sottile, comune, riciclata, colorata, pesante, alta qualità, lucido, etichette, perforata, carta intestata, fogli per rubrica, ricalco Paper Deck (destra/sinistra): Sottile, comune, riciclata, colorata, spessa, alta qualità, perforata, carta intestata Cassette carta (superiore/inferiore): Sottile, comune, riciclata, colorata, spessa, alta qualità, perforata, carta intestata, fogli per rubrica* *Richiede Tab Feeding Attachment-B1.
Formati carta supportati	Vassoio multiuso: Formati standard: A3, A4, A4R, A5 ¹ , A5R, A6R ² , B4, B5, B5R Formati personalizzati: da 100,0 x 148,0 mm a 297,0 x 487,7 mm Formato libero: da 100,0 x 148,0 mm a 297,0 x 487,7 mm ¹ Grammatore carta supportate: più di 64 g/m ² ² Grammatore carta supportate: più di 91 g/m ²
Grammatore carta supportate	Paper Deck (destra/sinistra): Formati standard: A4, B5 Cassette carta (superiore/inferiore): Formati standard: A3, A4, A4R, A5R, B4, B5, B5R Formati personalizzati: da 139,7 x 182,0 mm a 297 x 487,7 mm Vassoio multifunzione: da 52 a 256 g/m ² Paper Deck (destra/sinistra): da 52 a 220 g/m ² Cassette carta (superiore/inferiore): da 52 a 220 g/m ² Fronte/retro: da 52 a 220 g/m ²
Tempo di riscaldamento	Modalità avvio rapido: 4 secondi o meno* *Tempo calcolato dall'accensione della periferica a quando l'icona di copia viene visualizzata ed è abilitata all'esecuzione delle operazioni su touch screen Dalla modalità sospensione: 30 secondi o meno Dall'accensione: 30 secondi o meno* *Tempo dall'accensione della periferica fino alla copia pronta (senza prenotazione di stampa)
Dimensioni (L x P x A)	iR-ADV DX 6780i/6765i/6755i: 670 x 770 x 1.185 mm *Con schermo a sfioramento verticale opzionale: 1170 x 770 x 1.252 mm iR-ADV DX 6755i PRT: 670 x 770 x 1.075 mm
Spazio di installazione (L x P)	Base: 1.533 x 1.353 mm (con vassoio multiuso/coperchio in alto a destra aperto + coperchio anteriore aperto + vassoio copia) Completamente configurato: 2.436 x 1.353 mm (con POD Deck Lite-C1 + Document Insertion/Folding Unit-J1 + Booklet Finisher-AC1/Staple Finisher-AC1 + Coperchio anteriore dell'unità principale aperto)
Peso	iR-ADV DX 6780i/6765i/6755i: circa 219 kg ¹ , circa 223 kg ² iR-ADV DX 6755i PRT: circa 199kg ³ ¹ Inclusi ADF, schermo piatto a sfioramento e contenitore di toner. ² Inclusi ADF, schermo piatto a sfioramento opzionale e contenitore di toner. ³ Inclusi schermo piatto, coperchio stampante e contenitore di toner.

SPECIFICHE DI STAMPA

Velocità di stampa	Incluso il contenitore di toner. iR-ADV DX 6780i: fino a 80 ppm (A4), fino a 40 ppm (A3), fino a 58 ppm (A4R), fino a 35 ppm (A5R) iR-ADV DX 6765i: fino a 65 ppm (A4), fino a 32 ppm (A3), fino a 47 ppm (A4R), fino a 35 ppm (A5R) iR-ADV DX 6755i PRT: fino a 55 ppm (A4), fino a 32 ppm (A3), fino a 40 ppm (A4R), fino a 35 ppm (A5R)
Risoluzione di stampa (dpi)	1.200 x 1.200
Linguaggi di stampa	Standard: UFRII, PCL6 Opzionale: Adobe®PostScript®3™
Stampa diretta	Tipi di file supportati: PDF, EPS, TIFF/JPEG e XPS

Stampa da dispositivi mobili e cloud

Font

Funzioni di stampa

Sistema operativo

SPECIFICHE DI COPIA

Velocità di copia

Tempo di uscita della prima copia (A4)

Risoluzione di copia (dpi)

Copie multiple

Densità copia

Ingrandimento

Funzioni di copia

CARATTERISTICHE DI SCANSIONE

Tipo

Capacità alimentatore documenti (80 g/m²)

Originali e grammatore supportate

Formati carta supportati

Velocità di scansione (ipm: bianco e nero/colori, A4)

Risoluzione di scansione (dpi)

Specifiche Pull scan

Metodo di scansione

CARATTERISTICHE DI INVIO

Destinazione

Rubrica

Risoluzione di invio (dpi)

AirPrint, Mopria e Google Cloud Print, Canon PRINT Business, uniFLOW Online
Una vasta gamma di soluzioni software e soluzioni basate su MEAP è a disposizione per fornire stampa da dispositivi mobili o connessi a Internet e servizi basati su cloud in base alle proprie esigenze. Per maggiori informazioni, contatta un rappresentante di zona

Font PS: 136 Roman
Font PCL: 93 Roman, 10 Bitmap, 2 font OCR, Andalé Mono WT K/S/T¹ (giapponese, coreano, cinese semplificato e cinese tradizionale), font Barcode²

¹ È necessario un PCL International Font Set-A1 opzionale.
² È necessario un Barcode Printing Kit-D1 opzionale.

Stampa protetta, Filigrana di sicurezza, Intestazione o piè di pagina, Layout pagina, Stampa fronte/retro, Formati carta/orientamenti misti, Copertine fronte/retro, Riduzione toner, Stampa poster, Attesa forzata stampa, Data di stampa, Stampa programmata, Stampa tramite stampante virtuale

UFRII: Windows®7/8.1/10/Server 2008/Server 2008 R2/Server 2012/Server 2012 R2/Server 2016/Server 2019, MAC OS X (10.10 o versione successiva)
PCL: Windows®7/8.1/10/Server 2008/Server 2008 R2/Server 2012/Server 2012 R2/Server 2016/Server 2019 PS: Windows®7/8.1/10/Server 2008/Server 2008 R2/Server 2012/Server 2012 R2/Server 2016/Server 2019, MAC OS X (10.10 o versione successiva)
PPD: Windows®7/8.1/10, MAC OS X (10.9 o versione successiva)
Software McAfee Embedded Control
Dal luglio 2019.

iR-ADV DX 6780i:
fino a 80 ppm (A4), fino a 40 ppm (A3), fino a 58 ppm (A4R), fino a 35 ppm (A5R)
iR-ADV DX 6765i:
fino a 65 ppm (A4), fino a 32 ppm (A3), fino a 47 ppm (A4R), fino a 35 ppm (A5R)
iR-ADV DX 6755i/6755i PRT:
fino a 55 ppm (A4), fino a 32 ppm (A3), fino a 40 ppm (A4R), fino a 35 ppm (A5R)

iR-ADV DX 6780i: circa 3,1 secondi o meno
iR-ADV DX 6765i: circa 3,3 secondi o meno
iR-ADV DX 6755i/6755i PRT: circa 3,3 secondi o meno

600 x 600

Fino a 9.999 copie

Automatica o manuale (9 livelli)

Zoom variabile: da 25 a 400% (con incrementi dell'1%)
Rapporti di riduzione/ingrandimento predefiniti: 25%, 50%, 70%, 100% (1:1), 141%, 200%, 400%

Rapporti R/E preimpostati per area, Fronte/retro, Regolazione densità, Selezione tipo di originale, Modalità Interruzione, Stampa su due pagine, Originale fronte/retro, Creazione lavoro, N su 1, Aggiungi copertina, Inserisci fogli, Originali formati misti, Numerazione pagine, Numerazione serie di copie, Nitidezza, Cancellazione cornice, Filigrana protetta, Data di stampa, Margini, Print & Check, Negativo/Positivo, Ripeti immagini, Unione blocchi di lavoro, Riproduzione specular, Memorizza nella casella di posta, Sovrapponi immagine, Copia documenti di identità, Salta pagine bianche, Originale formato personalizzato, Prenotazione copia, Copia campione

Alimentatore automatico di documenti a singola passata [da fronte/retro a fronte/retro (automatica)]

*Rilevamento alimentazione fogli multipli supportato.
fino a 200 fogli

Piano di copiatura: foglio, libro e oggetti tridimensionali
Peso supporti alimentatore documenti:
Scansione solo fronte: da 38 a 220 g/m²
Scansione fronte/retro: da 38 a 220 g/m²
*Un peso accettabile di A6R o inferiore è compreso tra 50 e 220 g/m².

Piano di copiatura: max. formato di scansione: fino a 297,0 x 431,8 mm
Dimensioni supporti alimentatore documenti: A3, A4, A4R, A5, A5R, A6R, B4, B5, B5R, B6R, Formati personalizzati: da 70,0 x 139,7 mm a 304,8 x 431,8 mm

Scansione solo fronte:
135/135 (300x300 dpi, invio),
80/80 (600x600 dpi, copia)
Scansione fronte/retro:
270/270 (300x300 dpi, invio),
160/90 (600 x 600 dpi, copia)

Scansione per copia: 600 x 600
Scansione per invio: (Push) 600 x 600 (SMB/FTP/ WebDAV/iFAX), (Pull) 600 x 600
Scansione per fax: 600 x 600

Colour Network ScanGear2. Per TWAIN e WIA
Sistema operativo supportato: Windows®7/8.1/10/Server2008/Server2012/Server2016/Server2012 R2/Server 2016

Scansione Push, Scansione Pull, Scansione su casella, Scansione su Advanced Space, Scansione su rete, Scansione su chiavetta di memoria USB, Scansione su dispositivo mobile, Scansione su cloud (uniFLOW - Online)

Standard: FAX e-mail/Internet (SMTP), SMB3.0, FTP, WebDAV, Mail Box
Opzionale: Super G3 FAX, Fax IP

LDAP (2.000)/Locale (1.600)/Tasti di selezione rapida (200)
Push: fino a 600 x 600
Pull: fino a 600 x 600



SPECIFICHE TECNICHE

imageRUNNER ADVANCE serie DX 6700

Protocollo di comunicazione	File: FTP(TCP/IP), SMB3.0 (TCP/IP), WebDAV E-mail/1-Fax: SMTP, POP3	SPECIFICHE AMBIENTALI	Temperatura: da 10 a 30°C Umidità: dal 20 all'80% (umidità relativa)
Formato file	Standard: TIFF, JPEG, PDF (Compact, con opzione di ricerca, Applicazione criteri, Ottimizza per il Web, PDF/A-1b, Trace & Smooth, crittografato, Firma dispositivo), XPS (Compact, con opzione di ricerca, Firma dispositivo, Firma utente), Office Open XML (PowerPoint, Word)	Ambiente operativo	220-240V, 50/60Hz, 10A
Funzioni Universal Send	Selezione tipo di originale, Originale fronte/retro, Stampa su due pagine, Originali formati misti, Regolazione densità, Nitidezza, Rapporto riproduzione, Cancellazione cornice, Creazione lavoro, Trasmissione differita, Antepima, Avviso fine lavoro, Nome file, Oggetto/messaggio, Rispondi a, Priorità e-mail, Rapporto TX, Orientamento contenuto originale, Ignora pagine bianche	Fonte di alimentazione	Massimo: circa 2.400 W Copia (scansione continua con DADF): circa 1.290 W ¹ Standby: circa 256 W ¹ Modalità sospensione: circa 0,9 W ²
SPECIFICHE FAX		Consumo energetico	¹ Valore di riferimento: una unità misurata ² La modalità sospensione da 0,9 W non è disponibile quando si utilizzano determinate impostazioni.
Numero massimo linee di connessione	2	Consumo tipico di elettricità (TEC)*	iR-ADV DX 6780i: 1,61 kWh *Conforme a USA Energy Star 3.0
Velocità del modem	Super G3: 33,6 kbps G3: 14,4 kbps	Livelli di rumorosità	Livello di potenza sonora (LWA_m) In funzione (su un lato) iR-ADV DX 6780i: 7,3 B, Kv 0,3 B iR-ADV DX 6765i: 7,2 B, Kv 0,3 B iR-ADV DX 6755i/6755i PRT: 7,2 B, Kv 0,3 B *Valore di riferimento: una sola unità misurata con ISO7779, descritta con ISO9296 (2017)
Metodo di compressione	MH, MR, MMR, JBIG		Pressione sonora (LpAm) In prossimità della stampante: In funzione (su un lato): iR-ADV DX 6780i: 59 dB* iR-ADV DX 6765i: 58 dB* iR-ADV DX 6755i: 57 dB* iR-ADV DX 6755i PRT: 58 dB* Standby: 37 dB* *Valore di riferimento: una sola unità misurata con ISO7779, descritta con ISO9296 (2017)
Risoluzione (dpi)	400x400 (ultrafine), 200x400 (superfine), 200x200 (fine), 200x100 (normale)		
Formati di invio/ricezione	Invio: A3, A4, A4R, A5 ¹ , A5R ¹ , B4, B5 ² , B5R ¹ Ricezione: A3, A4, A4R, A5R, B4, B5, B5R ¹ Inviato come A4 ² Inviato come B4		
Memoria FAX	Fino a 30.000 pagine (2.000 lavori)	CONSUMABILI	Toner nero C-EXV 36
Tasti di selezione rapida	Max. 200	Cartuccia di toner	56.000 pagine
Selezione a gruppi/destinazioni	Max. 199 selezioni	Toner (resa stimata @ copertura del 6%)	
Trasmissione sequenziale	Max. 256 indirizzi	GESTIONE STAMPANTE E SOFTWARE	
Backup memoria	Si	Monitoraggio e reporting	Per informazioni dettagliate, visita il nostro sito Web https://www.canon-europe.com/business/ Universal Login Manager (ULM): uniFLOW Online Express* [*] Per ulteriori informazioni, consulta le schede tecniche di uniFLOW Online Express/uniFLOW Online
Funzioni di fax	Nome mittente (TTI), Selezione della linea telefonica (quando si inviano fax), Invio diretto, Invio differito, Antepima, Avviso fine lavoro, Rapporto TX, Interruzione trasmissione, Trasmissione sequenziale, Password/Invio indirizzo secondario, Cassetta Postale confidenziale, Log 2 su 1	Strumenti gestione remota	iW Management Console eMaintenance Content Delivery System Network ScanGear
SPECIFICHE ARCHIVIAZIONE		Software per scanner	Canon Driver Configuration Tool NetSpot Device Installer
Mail Box (Numero supportato)	100 caselle utente, 1 Memory RX Inbox, 50 caselle riservate fax Massimo 30.000 pagine (2.000 lavori) memorizzati	Strumenti di ottimizzazione	Canon Driver Configuration Tool NetSpot Device Installer
Advanced Space	Protocollo di comunicazione: SMB o WebDAV PC CLIENT SUPPORTATI: WINDOWS [®] 8.1/10 CONNESSIONI SIMULTANEE (MAX.): SMB:64, WEBDAV:3	Piattaforma	MEAP (Multifunctional Embedded Application Platform)
Spazio su disco disponibile per Advanced Space	Standard: 16 GB (Con le seguenti opzioni: max. 480 GB)	Amministrazione dei documenti	Kofax Power PDF (Opzionale)
Caratteristiche dell'area di condivisione	Autenticazione per Log-in Area di condivisione, Funzione Ordina, Stampa file PDF con password, imageWARE Secure Audit Manager Support, Ricerca, Antepima file, Gestione autenticazione, Aperto al pubblico, URI TX, Backup/ripristino	SPECIFICHE CONTROLLER DI STAMPA FIERY	
CARATTERISTICHE DI SICUREZZA		Opzionale/Standard	Opzionale su tutti i modelli
Autenticazione e controllo degli accessi	Autenticazione utente (login con immagine, login con immagine e PIN, login con scheda, login con nome utente e password, login a livello di funzione, login mobile), Autenticazione con ID reparto (login con ID reparto e PIN, login a livello di funzione), uniFLOW Online Express (login con PIN, login con immagine, login con immagine e PIN, login con scheda, login con scheda e PIN, login con nome utente e password, login con ID reparto e PIN, login a livello di funzione), Access Management System (controllo accesso)	Nome	Canon imagePASS-V3 V11 (Server)
Sicurezza dei documenti	Sicurezza della stampa (Stampa protetta, Stampa protetta crittografata, Attesa forzata stampa, Stampa protetta uniFLOW [™]), Sicurezza dei dati in ricezione (Casella fax confidenziale con inoltro automatico dei documenti ricevuti), Sicurezza della scansione (PDF crittografato, PDF/XPS con firma del dispositivo, PDF/XPS con firma dell'utente, integrazione con Adobe LiveCycle [®] Rights Management ES2.5), Sicurezza casella (Protezione password casella di posta, Controllo accesso Advanced Space), Sicurezza dei dati inviati (impostazione per la richiesta di immissione della password per ogni trasmissione, funzioni di invio e-mail/file con restrizioni, conferma del numero di FAX, autorizzazione/limitazione delle trasmissioni con driver fax, autorizzazione/limitazione dell'invio dalla cronologia, supporto S/MIME), Monitoraggio documenti (Filtratura di sicurezza) ¹ Richiede uniFLOW Online/uniFLOW	Risoluzione di stampa (dpi)	1200 x 1200, 600 x 600
Sicurezza di rete	TLS 1.3, IPsec, Autenticazione IEEE802.1X, SNMP V3.0, Funzionalità firewall (filtro degli indirizzi IP/MAC), Supporto doppia rete (LAN cablata/LAN wireless, LAN cablata/LAN cablata), Disabilitazione delle funzioni non utilizzate (Abilitazione/disabilitazione protocolli/applicazioni, Abilitazione/disabilitazione IU remota, Abilitazione/disabilitazione interfaccia USB), Separazione linea di comunicazione (G3 FAX, porta USB, Advanced Space, Scansione e invio - Problemi di virus per la ricezione di e-mail)	PDL	PCL6, Adobe PostScript 3
Protezione dei dispositivi	Protezione dei dati HDD (Crittografia dei dati HDD (approvato FIPS140-2), Cancellazione sovrascrittura dati HDD, Blocco HDD), Inizializzazione HDD standard, Trusted Platform Module (TPM), Funzione di occultamento registro lavori, Protezione integrità software MFD, Verifica integrità software MFD (Verifica del sistema all'avvio, Rilevamento intrusioni di runtime), Conformità a IEEE2600.2 (Certificazione standard) (TBD)	Memoria	8 GB (2 x4 GB)
Gestione dispositivi e audit	Password amministratore, Gestione certificati digitali e chiavi, Registro valutazione, Cooperare con sistema di controllo sicurezza esterna (Security Information and Event Management), Registrazione dati delle immagini, Impostazione della policy di sicurezza	Disco fisso	500 GB SATA
		Velocità processore	Intel Pentium G4400 (3.3GHz)
		Sistema	FS350 Pro
		Font	PS: 138 font PCL: 113 font
		Sistemi operativi supportati	Windows 7 64 bit/Windows 8.1 64 bit/Windows 10 64 bit/Windows Server 2008 R2 solo 64 bit/Windows Server 2012 solo 64 bit (solo supporto driver stampante)/Windows Server 2012 R2 solo 64 bit/Windows Server 2016 R2 solo 64 bit, MAC OS (10.11, 10.12, 10.13, 10.14)
		Interfaccia	2 Ethernet (1000Base-T/100Base-TX/10Base-T), 2 USB 3.0 2 (posteriori), 3 (anteriori su Fiere Quick Touch TM), 4 USB 2.0 (posteriori)
		Protocolli di rete	TCP/IP (FTP, SMTP, POP, HTTP, SNMP, LDAP, SLP, SMB, LPD, IPP, WS-Discovery, Bonjour, Direct Mobile Printing, Port9100, SNT, 802.1X, DHCP, DNS, NTP)
		Stampa diretta	PDF1.7, EPS, TIFF6, JDF1.4/JMF (opzionale)
		VDP	FreeForm v1, v2.1, PPML, PDF/VT-1, PDF/VT-2, Creo VPS
		Specifiche standard controller di stampa basato su Fiere	Fiere Command WorkStation6, Paper Catalog, Fiere Remote Scan, Fiere Hot Folders e Virtual Printers, Fiere JDF
		Opzioni controller di stampa basato su Fiere	Fiere Impose/Fiere Compose/Fiere Impose and Compose/Removable HDD kit/Fiere Image Viewer
		Piattaforma hardware	NX One
		SO BASE	Windows 10 IoT Enterprise 2019 LTSC
		Alimentazione	CA 100-240 V, 50Hz/60 Hz, 3,0 A (100 V) - 1,5A (240 V)
		Consumo energetico massimo	53 W
		DIMENSIONI (L X P X A)	203 x 248 x 384 mm
		Peso	Solo unità server: ca. 5,9 kg

SPECIFICHE TECNICHE

imageRUNNER ADVANCE serie DX 6700

OPZIONI DI ALIMENTAZIONE CARTA

Paper Deck Unit-EI

Capacità carta: 3.500 fogli (80 g/m²)
 Tipo di carta: sottile, comune, riciclata, colorata, pesante,
 alta qualità, perforata, carta intestata
 Formato carta: A4, B5
 Grammatatura: da 52 a 256 g/m²
 Fonte di alimentazione: dall'unità principale
 Dimensioni (L x P x A): 340 x 630 x 572 mm
 (collegato all'unità principale)
 Peso: circa 34 kg

POD Deck Lite-C1

Capacità carta: 3.500 fogli (80 g/m²)
 Tipo di carta: sottile, comune, riciclata, colorata, pesante,
 ricalco, alta qualità, lucido, etichette, perforata, carta
 intestata, fogli per rubrica
 Formato carta:
 A3, A4, A4R, B4, A5R, B5, B5R
 Formati personalizzati: da 139,7 x 182,0 mm a 297,0 x 487,7 mm
 Grammatatura: da 52 a 256 g/m²
 Fonte di alimentazione: 220-240 V, 50/60 Hz, 1,2 A
 Dimensioni (L x P x A): 633 x 686 x 574 mm
 (collegato all'unità principale)
 Peso: circa 68 kg

OPZIONI DI OUTPUT*

Copy Tray-R2

*La capacità carta può variare in base al tipo e al formato della carta.
 Con vassoio semplice per esigenze base di uscita.
 Capacità: 250/100 fogli (un lato/avanti/retro, 80 g/m²)
 Dimensioni (L x P x A): 420 x 382 x 175 mm

Staple Finisher-AC1

Capacità del vassoio (con carta da 80 g/m²):
 Capacità vassoio: A4, A5, A5R, A6R, B5: 250 fogli
 A3, A4R, B4, B5R: 125 fogli
 Vassoio centrale: come il vassoio superiore
 Vassoio inferiore: A4, A5, A5R, B5: 3.000 fogli
 A3, A4R, B4, B5R: 1.500 fogli
 A6R: 250 fogli
 Grammatatura: da 52 a 256 g/m²
 Posizione di pinzatura: angolo, doppia
 Capacità di pinzatura:
 A4, B5: 65 fogli (da 52 a 90 g/m²)
 A3, A4R, B4: 40 fogli (da 52 a 90 g/m²)
 Pinzatura ecologica: A3, A4
 5 fogli (da 52 a 64 g/m²)
 4 fogli (da 65 a 81,4 g/m²)
 3 fogli (da 82 a 105 g/m²)
 Pinzatura on-demand: 65 fogli
 Alimentazione: dall'unità principale
 Dimensioni (L x P x A): 656 x 623 x 1.195 mm
 (Quando il vassoio e il vassoio a rotazione sono estesi)
 Peso: circa 36 kg

Booklet Finisher-AC1

(Include le specifiche base di pinzatura Staple
 Finisher-AC1.)
 Formato carta per pinzatura a sella: A3, A4R, B4, formato
 personalizzato
 (da 195,0 x 270,0 mm a 297,0 x 431,8 mm)
 Capacità di pinzatura a sella: 20 fogli x 10 gruppi
 (da 52 a 81,4 g/m²) (incluso 1 foglio di copertina fino a 256 g/m²)
 Capacità di piegatura senza pinzatura: 3 fogli
 (da 52 a 105 g/m²)
 Alimentazione: dall'unità principale
 Dimensioni (L x P x A): 656 x 623 x 1.195 mm
 (Quando il vassoio e il vassoio a rotazione sono estesi)
 Peso: circa 60 kg

UNITÀ FORATRICE A 2/4 FORI A1

(Richiede Staple Finisher-AC1 o Booklet Finisher-AC1)
 due o quattro fori
 Peso carta perforata consentito: da 52 a 256 g/m²
 Formato carta perforata consentito:
 Due fori A3, A4, A4R, A5, B4, B5, B5R
 Quattro fori: A3, A4
 Fonte di alimentazione: dall'unità di finitura

PUNCHER UNIT-A1 a quattro fori

(Richiede Staple Finisher-AC1 o Booklet Finisher-AC1)
 Quattro fori
 Peso carta perforata consentito: da 52 a 256 g/m²
 Formato carta perforata consentito:
 Quattro fori A3, A4, A4R, A5, B4, B5, B5R
 Fonte di alimentazione: dall'unità di finitura

Document Insertion Unit-P1

(Richiede Staple Finisher-AC1 o Booklet Finisher-AC1)
 Numero di vassoio: 1
 Capacità vassoio: 100 fogli (con carta da 80 g/m²)
 Tipo di carta consentito: sottile, comune, riciclata, colorata,
 pesante, patinata, alta qualità, carta intestata, fogli per rubrica
 Formati carta consentiti: A3, A4, A4R, B4, B5, B5R
 Grammatatura consentita: da 60 a 256 g/m²
 Fonte di alimentazione: 100-240 V, 50/60 Hz, 1,0 A
 Dimensioni (L x P x A): 247 x 679 x 1.242 mm
 (fissato al dispositivo: larghezza senza vassoio documenti)
 Peso: circa 40 kg

Document Insertion / Folding Unit-J1

(Richiede Staple Finisher-AC1 o Booklet Finisher-AC1)
 Numero di vassoio: 1
 Tipi di piegatura supportati: piegatura a Z, piegatura a C
 Tipi di carta consentiti:
 Unità di inserimento: sottile, comune, riciclata, colorata,
 pesante, patinata, alta qualità, carta intestata, fogli per rubrica
 Piegatura a Z/piegatura a C: sottile, comune, riciclata, colorata
 Formati carta consentiti:
 Unità di inserimento: A3, A4, A4R, B4, B4B5, B5R
 Piegatura a Z: A3, A4R, B4
 Piegatura a C: A4R
 Grammatatura consentita:
 Unità di inserimento: da 60 a 256 g/m²
 Piegatura a Z/Piegatura a C: da 60 a 105 g/m²
 Capacità in uscita (con fogli da 80 g/m²):
 Inserimento: 100 fogli
 Piegatura a Z*: A3, B4: 30 fogli (80 g/m²)
 A4R: 10 fogli
 Piegatura a C: A4R: 40 fogli (80 g/m²)
 *Capacità di output piegatura a Z per Staple Finisher-AC1 o Booklet Finisher-AC1
 Fonte di alimentazione: 100-240 V, 50/60 Hz, 1,0 A
 Dimensioni (L x P x A): 247 x 679 x 1.242 mm (fissato alla
 periferica: larghezza senza vassoio documenti)
 Peso: circa 76 kg

ACCESSORI HARDWARE

Lettori di schede

Sono disponibili vari lettori di schede, come MiCard Plus.
 Per ulteriori informazioni, contatta l'ufficio Canon locale.
 Copy Card Reader-F1
 Copy Card Reader Attachment-A4

ALTRO

Upright Control Panel-J1
 Utility Tray-B1
 Tab Feeding Attachment Kit-B1
 Shift Tray-F1
 Numeric keypad-A1
 Finisher Jogger Kit-A1

OPZIONI DI SICUREZZA

SICUREZZA dei dati

2,5 pollici/HDD-N1 da 250 GB
 HDD-P1 da 2,5 pollici/ITB
 HDD Mirroring Kit-J1

OPZIONI SISTEMA E CONTROLLER

ACCESSORI di STAMPA

PCL International Font Set-A1
 PS Printer Kit-BC1
 Barcode Printing Kit-D1
 imagePASS-Y3 V11

Barcode printing

Controller basato su EFI-Fiery

Opzioni controller basato su EFI-Fiery

Fiery Impose
 Fiery Compose
 Fiery Impose and Compose
 Fiery imageViewer
 Removable HDD Kit-B6

Accessori di sistema

Serial Interface Kit-K3
 NFC Kit-E1
 Copy Control Interface Kit-A1
 Connection Kit-A2 for Bluetooth LE

Accessori fax

Super G3 FAX Board-AS1
 Super G3 2nd Line Fax Board-AS1
 Remote Fax Kit-A1
 IP FAX Expansion Kit-B1

ALTRE OPZIONI

Accessori per l'accessibilità

ADF Access Handle-A1
 Voice Guidance Kit-G1
 Voice Operation Kit-D1

Cartuccia di pinzatura

Staple Cartridge-X1
 Staple Cartridge-Y1

Software e soluzioni



Certificazioni e compatibilità



Canon Inc.
 canon.com

Canon Europe
 canon-europe.com

Italian edition

© Canon Europa N.V., 2020